

<p>Università Politecnica delle Marche Ancona</p>	<p>Istruzioni Operative sistema di backup</p>	<p>IO.4 Rev. 01 del 24/05/13 Pagina 1 di 4</p>
--	--	---

0. INDICE

0. INDICE	1
1. PREMESSA.....	2
2. RIFERIMENTI NORMATIVI	2
3. MODALITA' OPERATIVE	2

Rev.	Data	Motivo	Pagina
00	23/05/2012	Emissione	Tutte
01	24/05/2013	Variazione indirizzo e-mail	Tutte

REDAZIONE E VERIFICA: RSQ

APPROVAZIONE: DG

RESPONSABILE SISTEMA QUALITÀ
(Prof. Filippo Gabrielli)

DIRETTORE GENERALE
(Dott.ssa Luisiana Sebastianelli)

Università Politecnica delle Marche Ancona	Istruzioni Operative sistema di backup	IO.4 Rev. 01 del 24/05/13 Pagina 2 di 4
--	---	--

1. PREMESSA

Questa istruzione descrive il sistema di backup dell'Amministrazione Centrale dell'Università Politecnica delle Marche. Lo scopo della procedura di backup è quello di preservare le informazioni informatiche in caso di cancellazione accidentale delle stesse. Tramite il backup infatti vengono salvati sia su nastro che su dischi in storage, giorno per giorno, i dati modificati sui server dell'Amministrazione Centrale. Tramite l'operazione opposta di Restore (ripristino) questi dati possono essere ripristinati sia sui server originari che su server diversi (Cross-Restore) L'ambito di applicazione è il dominio dell'Amministrazione Centrale ed i Servizi collegati. Gli utenti salvano i loro dati direttamente sui server tramite cartelle condivise in rete. Tali server quotidianamente vengono sottoposti a backup.

Il Responsabile del sistema di backup è il Responsabile del Servizio Informatico Amministrativo.

2. RIFERIMENTI NORMATIVI

- D. Lgs. 196/2003
- L. 09/01/2004 n. 4

3. MODALITA' OPERATIVE

L'attività di backup dei server viene svolta tutte le notti con un salvataggio incrementale e a fine mese quello completo. Ogni mattina alle ore 8 arriva per posta elettronica nell'account sia-procedure@univpm.it il report del backup notturno con eventualmente i vari errori da controllare. A inizio mese arriva anche un email con la statistica del mese precedente.

Il server si chiama Tina Server e l'indirizzo IP e' 193.205.134.30.

Il collegamento avviene in desktop remoto con l'utente "Administrator" e poi si apre l'icona "Administrator Console" che sta sul desktop, per accedere al programma di gestione con l'utente "Tina".

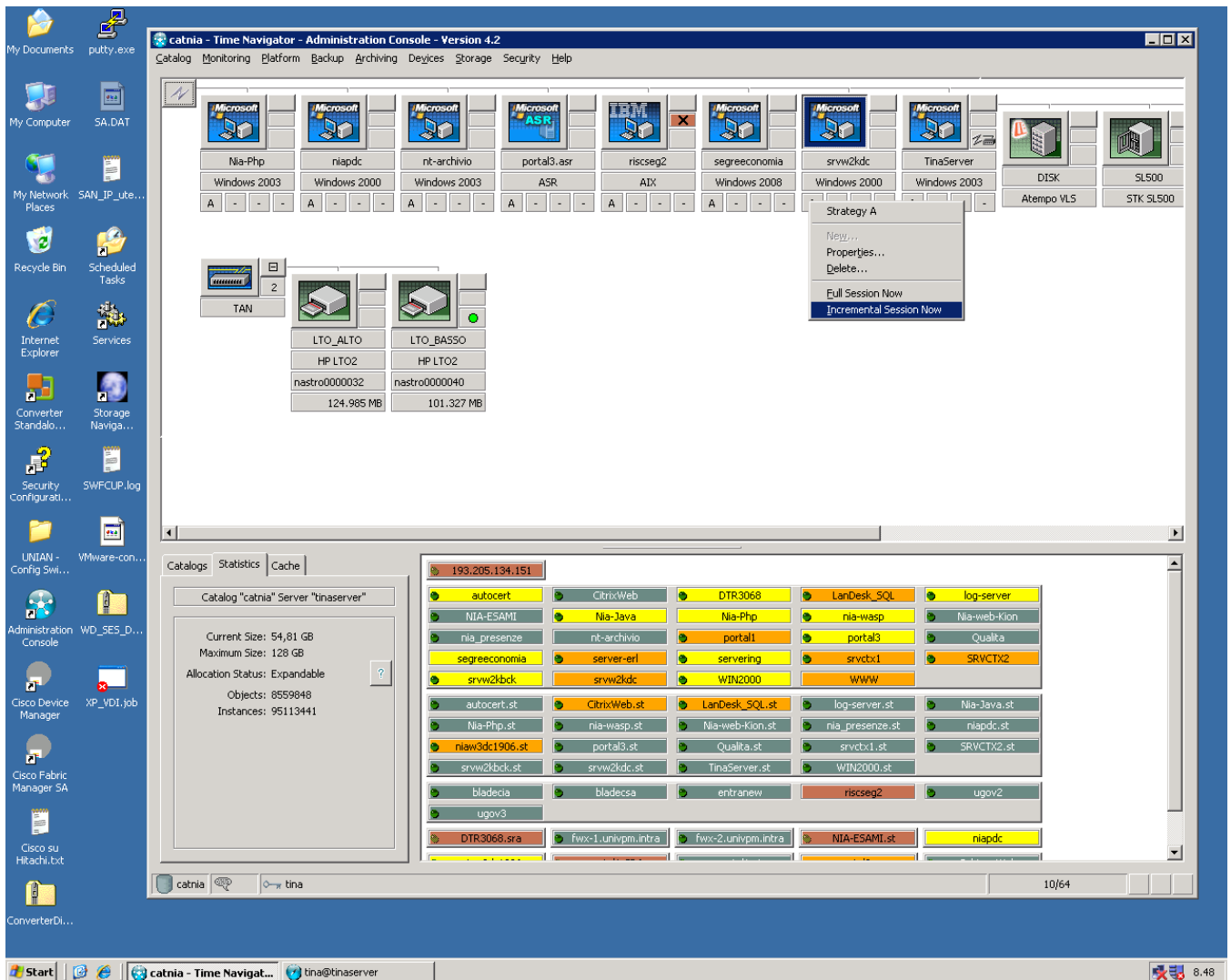


Figura 1: Desktop remoto del Server di backup

La console permette di effettuare varie operazioni.

1. **Backup di uno o più server da lanciare al momento:** sulla macchina scelta selezionare con il tasto destro, sopra il quadratino in basso dove c'è la A, "Incremental Session now" per un backup incrementale o "Full session now" per un backup completo.
2. **Restore:** cliccare con il tasto destro nel riquadro azzurro del server e scegliere "Restore e Archive Manager", fare il login con utente e password del pc dove si deve effettuare il restore. A questo punto si vedono i vari dischi della macchina e bisogna riportare la situazione indietro nel tempo fino a ritrovare i file o la cartella persi, utilizzando la funzione "past" che sta nel riquadro grigio a sinistra. Quindi selezionare gli oggetti da ripristinare e sempre con il tasto destro scegliere restore.

- Cross Restore:** cioè il ripristino ma in un altro server (con lo stesso sistema operativo). Lanciare sempre da Tina la Administrator Console. Selezionare il server di destinazione del restore, esempio: WWW - 193.205.134.28 e fare tasto destro "Restore and Archive Manager", fare poi il logon di WWW. Selezionare in alto Backup\ Host \ Folder. Scegliere il server da restaurare (host selection) con le relative cartelle e quindi Restore \ Run. Per concludere l'operazione, nella schermata successiva di restore scegliere l'opzione "Other directory".

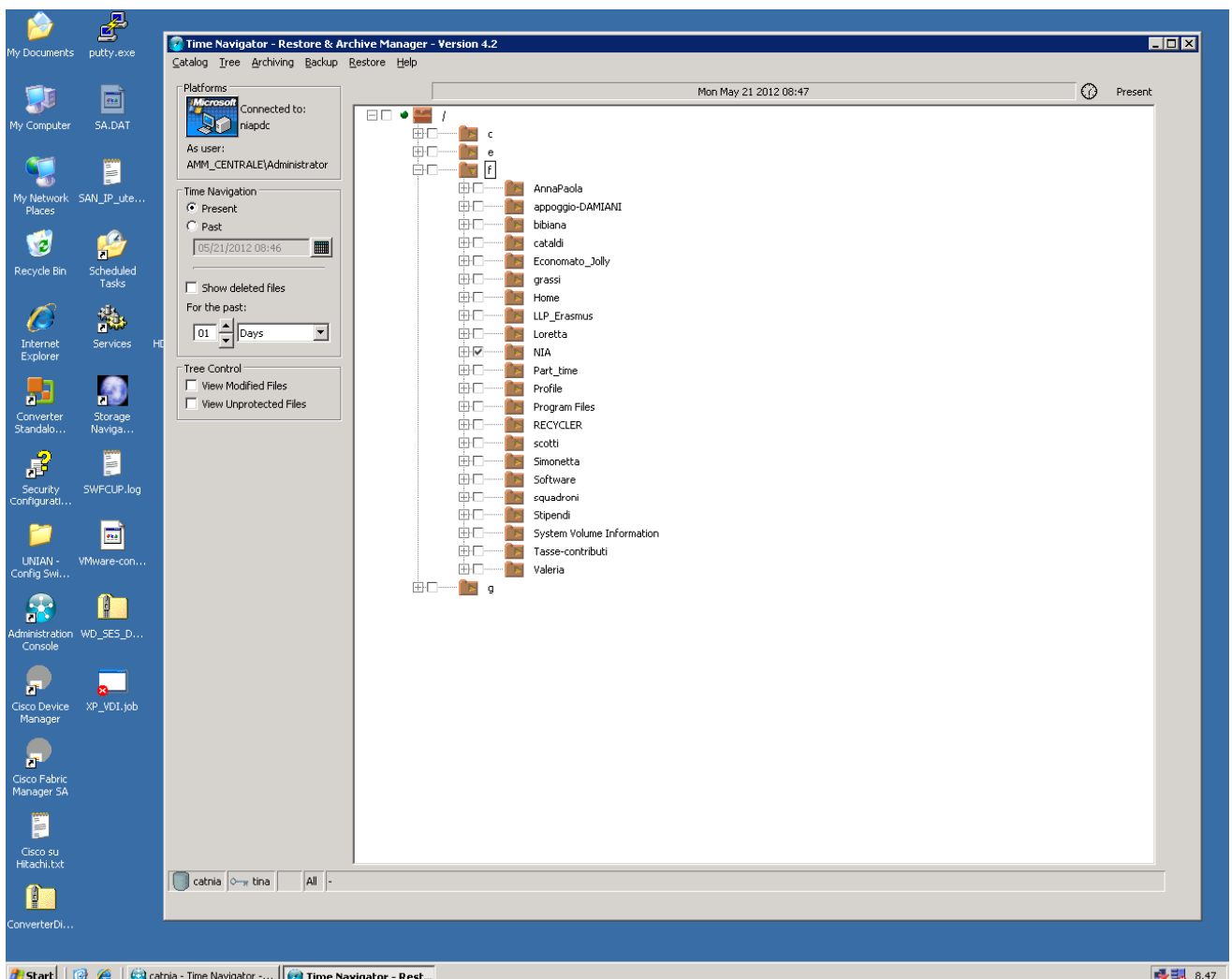


Figura 2: Console di gestione, finestra di restore