



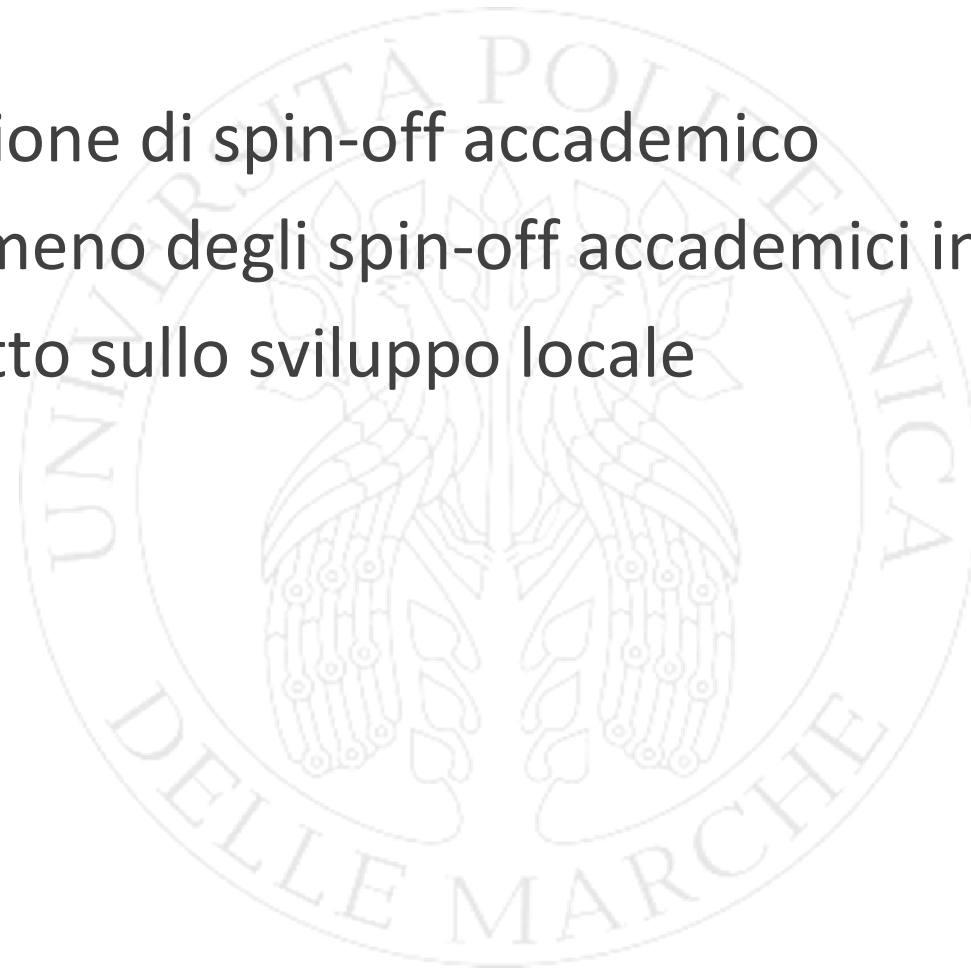
S2B: Students to Business

Incontri one to one tra studenti e
imprenditori del mondo della ricerca
SPEED DATE EVENT

A cura di: Alessandra Micozzi

Sommario

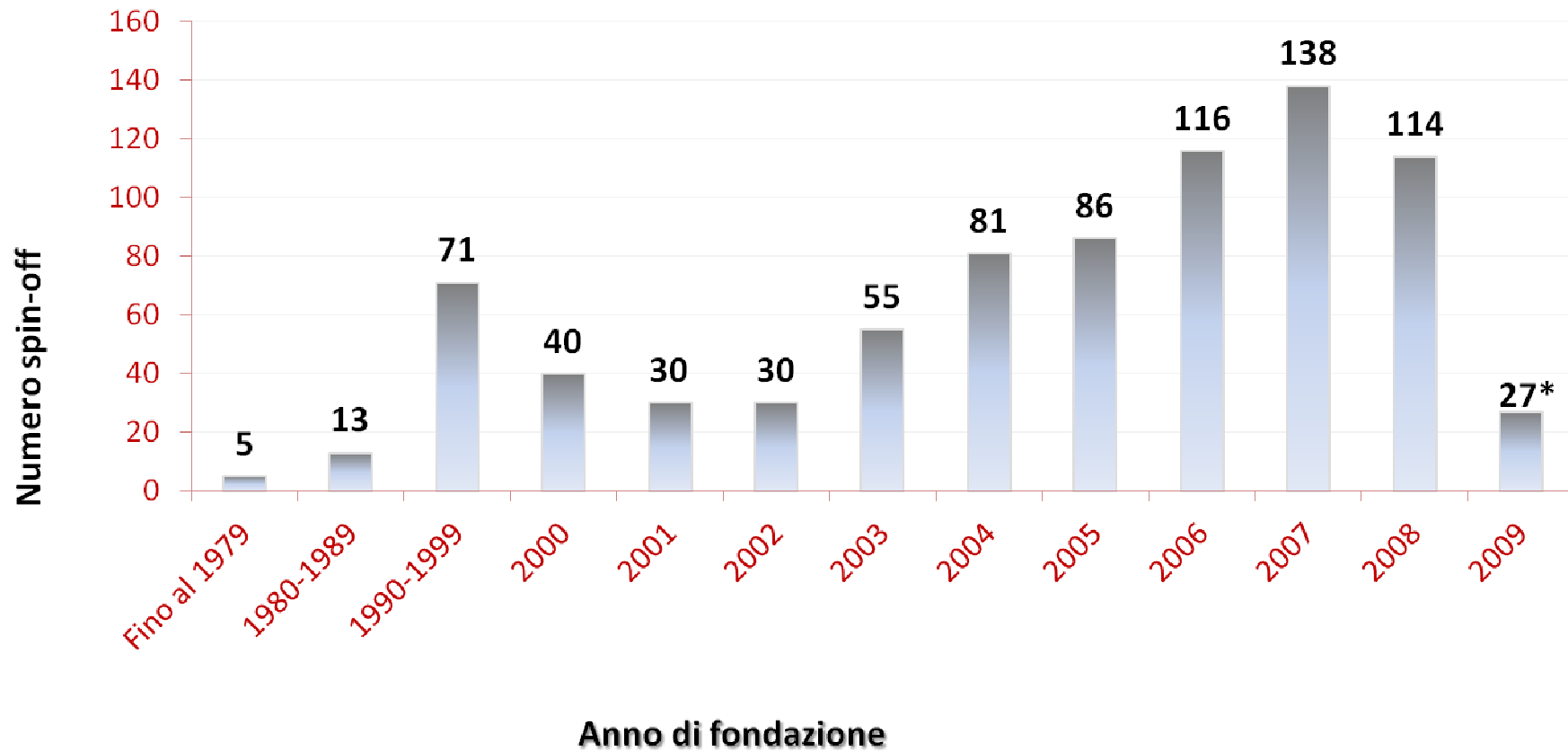
- Definizione di spin-off accademico
- Il fenomeno degli spin-off accademici in Italia
- L'impatto sullo sviluppo locale



Gli spin-offs accademici

Società finalizzata allo sviluppo industriale e allo sfruttamento economico dei risultati della ricerca svolta nelle Università o negli EPR, a favore della quale l'Università o l'EPR abbia autorizzato la partecipazione di proprio personale oltre a rendere disponibili alcuni servizi per facilitarne l'avvio e il primo sviluppo, ai sensi di quanto previsto nel dlgs. 27/07/99 n.297 e nel DM. 8/8/2000 n. 593

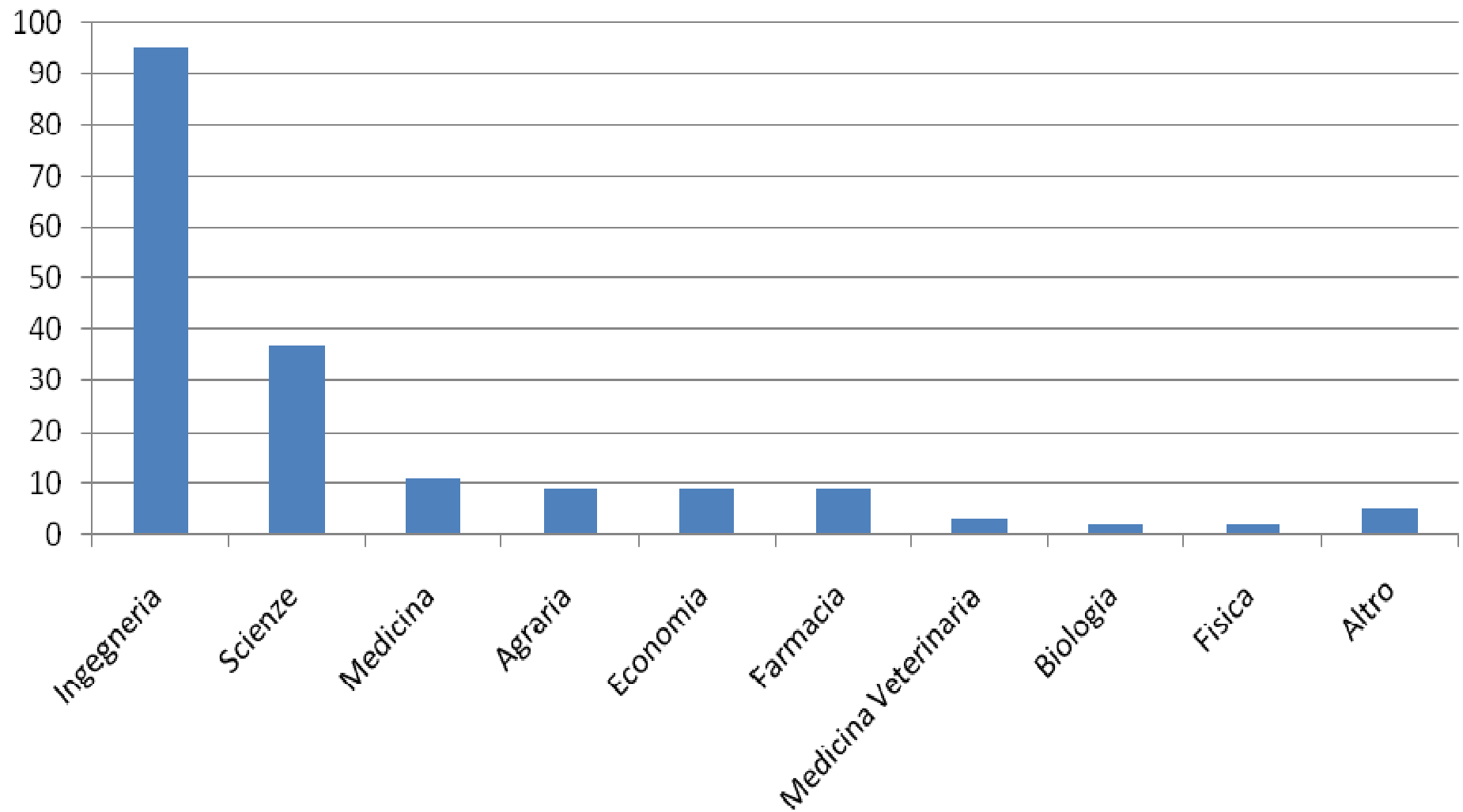
Anno di costituzione delle imprese spin-off in Italia



Settore di Appartenenza

SETTORE DI ATTIVITA'	NUMERO IMPRESE	%	NORD OVEST	NORD EST	CENTRO	SUD E ISOLE
ICT	40	19.3	5.8	3.9	4.3	5.3
ENERGIA E AMBIENTE	21	10.1	3.4	1.9	4.3	0.5
LIFE SCIENCE	68	32.9	6.3	15.5	8.2	2.9
ELETTRONICA	13	6.3	1.9	2.9	1.0	0.5
BIOMEDICALE	11	5.3	1.0	1.9	2.4	0.0
SERVIZI PER INNOVAZIONE	33	15.9	1.4	8.2	5.3	1.0
AUTOMAZIONE INDUSTRIALE	5	2.4	0.5	0.5	1.4	0.0
NANOTECNOLOGIE	3	1.4	0.0	0.5	1.0	0.0
BENI CULTURALI	3	1.4	0.5	1.0	0.0	0.0
AEROSPAZIALE	1	0.5	0.5	0.0	0.0	0.0
ALTRO	9	4.3	1.4	1.0	1.4	0.5
TOTALE	207	100.0	22.7	37.2	29.5	10.6

Facoltà di Fondazione

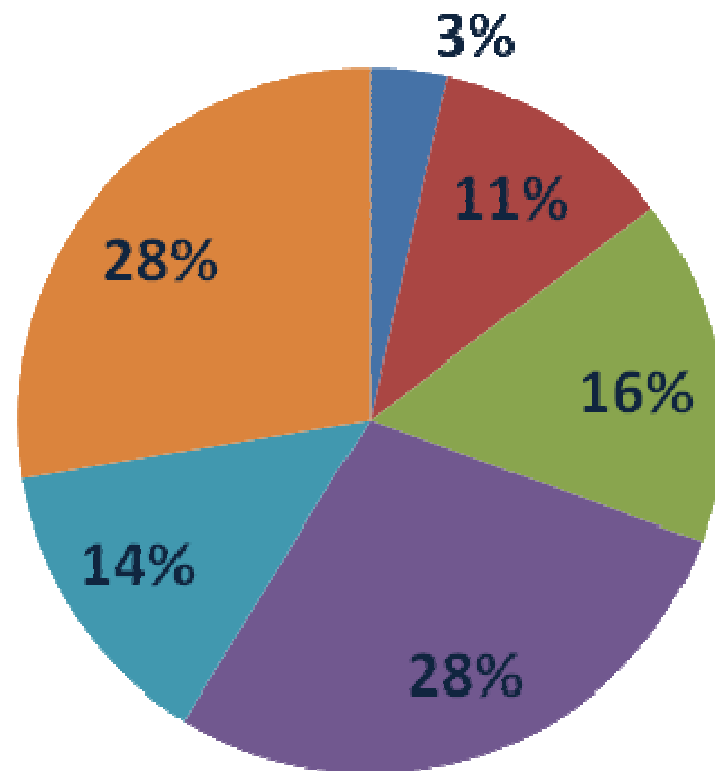


Il campione d'indagine

Anno Bil \ Anno Fond	2002	2003	2004	2005	2006	2007	2008	2009	Totale complessivo
2000	11		11		11				33
2001		10		10		10			30
2002			14		14		14		42
2003				40		40		40	120
2004					51		51		102
2005						44		44	88
2006							40		40
Totale complessivo	11	10	25	50	76	94	105	84	455

Volumi dei ricavi al V anno

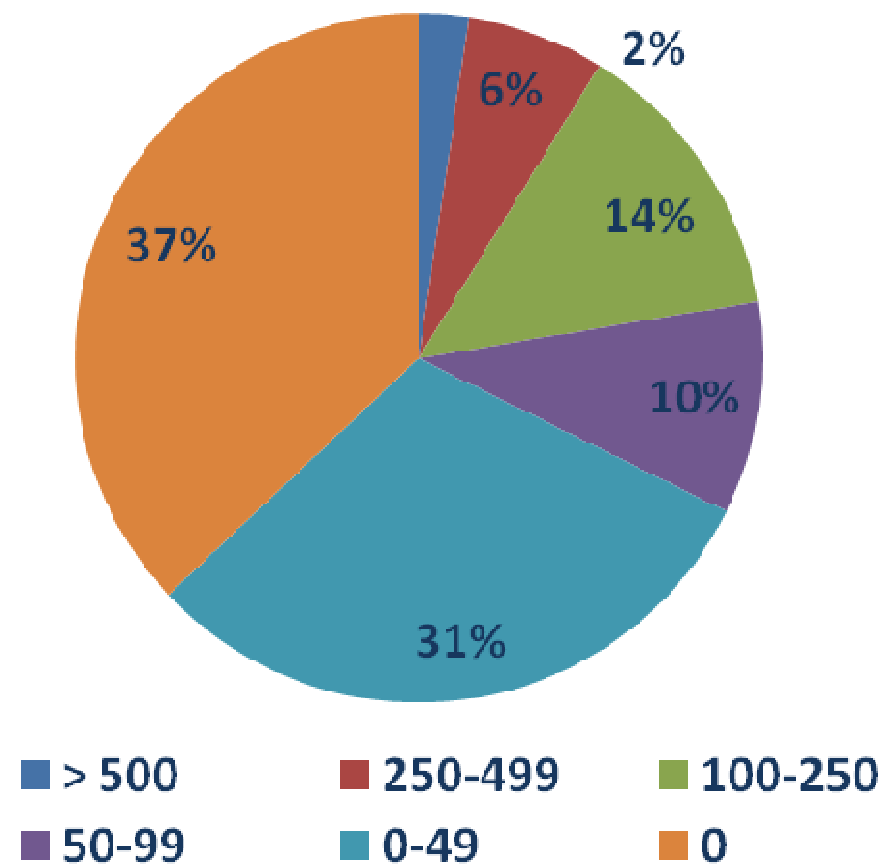
(Valore della produzione in migliaia di euro)



■ > 1000 ■ 500-999 ■ 250-499
■ 100-250 ■ 50-99 ■ 0-49

Scelte organizzative al V anno

(Spese del personale in migliaia di euro)



Risultati

- dal 2000 al 2009 nascono circa 900 spin-offs in Italia
- settore di attività: ICT, energia e ambiente , life science, elettronica
- concentrazione geografica al Nord e Centro
- crescita delle imprese caratterizzata da scarsa mortalità e bassa intensità di crescita
- difficoltà di fare scelte organizzative (risorse umane) -> difficoltà ad investire

Fattore O-I

- mancanza di equilibrio tra competenza tecnica e competenza organizzativa -> sbilanciamento del team verso competenze tecniche
- scarsa chiarezza nell'identificazione della figura imprenditoriale

Impatto degli spin off sulla crescita regionale

- creano un'impresitorialità ad alta tecnologia (Etzkowitz, 2001)
- creano un'occupazione ad alta tecnologia
- sono fonti di spill-over tecnologici e possono promuovere la nascita di distretti tecnologici regionali (Di Gregario e Shane, 2003)
- stimolando i servizi di sostegno alle imprese creano beneficio per altre start-up (Lockett et al., 2003)

L'impatto degli spin-offs della nostra Università

IMPATTO	BREVE TERMINE
Occupati (full time equivalent)	34
Soci fondatori	136
Volume delle vendite	5mln
Settore di attività	ICT, Energy, Innovation service, life science

Impatto locale



Fattori che promuovono l'attivazione degli spin-offs

- Regolamenti universitari (permissivi vs restrittivi)
- Presenza e rilevanza degli Ilo
- Presenza degli incubatori d'impresa
- Metropolitan area vs urban area
- Presenza di imprese hi-tech nel contesto locale

Fattori che favoriscono la crescita degli spin-offs

- Ateco (servizi vs manifatturiero)
- Numero di soci
- Presenza dell'università nella compagine societaria
- Presenza di altre imprese nella compagine societaria
- Metropolitan area vs urban area
- Presenza di imprese hi-tech nel contesto locale
- Formazione imprenditoriale

Formazione imprenditoriale

Tipologia di corsi	Facoltà					
	Economia		Ingegneria		Altro	
Anno	03-04	09-10	03-04	09-10	03-04	09-10
Corsi in imprenditorialità	6	28		2		1
Corsi in management of innovation	2	32	1	13		
Corsi in business planning	5	8	1			1

2 Master Universitari



11 Master Universitari

Alcune considerazioni conclusive

- necessità di collaborazione tra spin-offs e aziende già costituite
- ruolo fondamentale dei centri di ricerca e delle Università
- ruolo fondamentale dell'ecosistema, in quanto la cultura imprenditoriale insita in esso incoraggia nuova imprenditorialità tramite:
 - ✓ gli **esempi di successo** (case studies)
 - ✓ la **reputazione** (attrazione di risorse)
 - ✓ le **attività** collegate (centri per il networking, competitions, etc.)
 - ✓ la **formazione** (corsi di laurea, curriculum, centri per l'imprenditorialità, etc.)
- **Attenzione al fattore O-I**