



UNIVERSITÀ
POLITECNICA
DELLE MARCHE

COMPLESSO AMMINISTRAZIONE CENTRALE
(Edifici Via Oberdan n° 8-10, 12
e Rettorato Via Menicucci,6)



SINTESI PROCEDURA DI EVACUAZIONE



UNIVERSITÀ
POLITECNICA
DELLE MARCHE

**L'ORDINE DI
EVACUAZIONE È
IMPARTITO TRAMITE
MEGAFONO**



**O CON OGNI ALTRO
POSSIBILE MEZZO VOCALE**



COMPORAMENTO DEI RESPONSABILI DI DIVISIONE

- ✓ Ricevuto l'ordine di evacuazione il Responsabile di Divisione sospende e fa sospendere ai propri collaboratori le attività in corso;
- ✓ fa evacuare ordinatamente i locali di propria competenza, assicurandosi che non vi rimanga nessuno e indirizzando le persone verso le uscite di sicurezza che conducono nel punto di raccolta all'esterno dell'edificio (*Luogo Sicuro*);
- ✓ si accerta che eventuali persone disabili o in difficoltà siano accompagnate fino al *Luogo Sicuro*;
- ✓ infonde sicurezza alle persone facendo in modo che non insorga il panico;
- ✓ riferisce alla Squadra per l'Emergenza o alle autorità del soccorso esterno eventualmente intervenute l'eventuale presenza di personale bloccato o in difficoltà;
- ✓ si mette a disposizione dei componenti della Squadra per l'Emergenza o del Soccorso Pubblico che ne facciano richiesta;
- ✓ raggiunto il punto di raccolta, verifica le presenze e non si allontana senza il preventivo permesso del Capo Squadra o Referente per l'Emergenza.

COMPORAMENTO GENERALE DI CHIUNQUE SIA PRESENTE NELL'EDIFICIO

- ✓ Diramato l'ordine di evacuazione mantiene la calma;
- ✓ prima di allontanarsi, mette in sicurezza, nei limiti del possibile, eventuali attrezzature o materiali che possono creare situazioni di pericolo;
- ✓ **NON** usa gli ascensori o i montacarichi;
- ✓ nell'abbandonare i luoghi di lavoro non porta al seguito oggetti voluminosi, ingombranti o pesanti;
- ✓ collabora allo sfollamento dei colleghi disabili o in difficoltà salvaguardando prima di tutto sé stessi. Se non riesce a soccorrerli, deve segnalare la loro presenza;
- ✓ chiude la porta della stanza da cui esce ma non a chiave (in caso di incendio per limitare la propagazione di fumo e incendio);
- ✓ defluisce velocemente e con ordine dalle uscite di sicurezza seguendo l'apposita segnaletica;
- ✓ per nessun motivo torna indietro;
- ✓ una volta uscito non ostruisce gli accessi dell'edificio e non ostacola i soccorsi;
- ✓ raggiunge i *Luoghi Sicuri* di raccolta all'esterno, rimane in gruppo e collabora con il Responsabile di Divisione per la verifica degli eventuali colleghi assenti.
- ✓ Chiunque resti intrappolato deve segnalare in ogni modo la sua posizione (in caso di incendio, se si rimane intrappolati in un locale si deve chiudere la porta e sigillare le fessure possibilmente con panni bagnati).
- ✓ Il ritorno ai luoghi di lavoro e la ripresa delle attività è consentita solo dopo la comunicazione di fine emergenza.

Il ritorno ai luoghi di lavoro e la ripresa delle attività è consentita solo dopo la comunicazione di fine emergenza.

SEGNALETICA DI SICUREZZA

SEGNALETICA	COLORE	FORMA	FINALITÀ
DIVIETO	ROSSO pittogramma nero su fondo bianco; bordo e banda rossi; il rosso deve coprire almeno il 35% della superficie del cartello	ROTONDA 	VIETA UN COMPORTAMENTO CHE POTREBBE FAR CORRERE O CAUSARE UN PERICOLO
ANTINCENDIO	ROSSO pittogramma bianco su fondo rosso; il rosso deve coprire almeno il 50% della superficie del cartello	QUADRATA O RETTANGOLARE 	INDICAZIONE ED UBICAZIONE ATTREZZATURE ANTINCENDIO
SALVATAGGIO O SOCCORSO SICUREZZA	VERDE pittogramma bianco su fondo verde; il verde deve coprire almeno il 50% della superficie del cartello	QUADRATA O RETTANGOLARE 	FORNISCE INDICAZIONI RELTIVE ALLE USCITE DI SICUREZZA O AI MEZZI DI SOCCORSO O SALVATAGGIO
AVVERTIMENTO	GIALLO pittogramma nero su fondo giallo; bordo nero; il giallo deve coprire almeno il 50% della superficie del cartello	TRIANGOLARE 	AVVERTE DI UN RISCHIO O PERICOLO
PRESCRIZIONE	AZZURRO pittogramma bianco su fondo azzurro; l'azzurro deve coprire almeno il 50% della superficie del cartello	ROTONDA spesso inserita in forme rettangolari 	PRE SCRIVE UN DETERMINATO COMPORTAMENTO O OBBLIGA AD INDOSSARE UN D.P.I.

SEGNALETICA DI SALVATAGGIO (ALLEGATO XXV TU 81/08, Comma 3.4)





CARTELLI INFORMATIVI



UNIVERSITÀ POLITECNICA DELLE MARCHE
Servizio Salute e Sicurezza

Complesso Amministrazione Centrale (Rettorato, via Oberdan n.8-10,12)

NORME DI COMPORTAMENTO IN CASO DI EMERGENZA

Si rende noto a **CHIUNQUE** sia presente nella struttura a vario titolo che la Squadra per l'Emergenza è addestrata ad operare in caso di emergenza. Collaborate e seguite le istruzioni.

DURANTE IL NORMALE ORARIO DI LAVORO

dal lunedì al venerdì dalle ore 7:30 alle ore 19:30

CHIUNQUE RILEVI UNA SITUAZIONE DI PERICOLO

- mantiene la calma;
- avvisa immediatamente la **Portineria presidiata** ☎️ **(071-220) 3202**
- segue le istruzioni della Squadra per l'Emergenza o del personale di soccorso;
- non effettua nessuna manovra se non si sono ricevute adeguate istruzioni.

CHIUNQUE RICEVA UNA SEGNALAZIONE DI ALLARME

- in attesa di istruzioni, individua l'uscita di emergenza più vicina e la via di esodo da percorrere per raggiungere il *Luogo Sicuro* come da planimetrie presenti nelle strutture;
- non effettua nessuna manovra se non si sono ricevute adeguate istruzioni.

CHIUNQUE SENTA L'ORDINE DI EVACUAZIONE

(a mezzo megafono o con ogni possibile mezzo vocale)

- cura, nei limiti del possibile, di mettere tutte le attrezzature in uso in condizione di sicurezza;
- si allontana con ordine seguendo le indicazioni impartite ed utilizzando la via di fuga più breve (indicata dalla segnaletica di sicurezza) fino a raggiungere il *Luogo Sicuro*;
- non usa gli ascensori;
- nei corridoi e sulle scale mantiene la calma, non corre, non si ferma, non ostacola i soccorsi;
- non rientra nell'edificio fino a quando non vengono ripristinate le condizioni di normalità.

AL DI FUORI DEL NORMALE ORARIO DI LAVORO

dal lunedì al venerdì dalle ore 19.30 alle ore 7.30, il sabato e nei giorni festivi

- mantiene la calma;
- sospende qualsiasi lavoro in corso curando di mettere tutte le attrezzature in uso in condizioni di sicurezza senza mettere a rischio la propria persona;
- allerta direttamente i **Soccorsi Pubblici** interessati;

NUE (Numero di emergenza Unico Europeo)

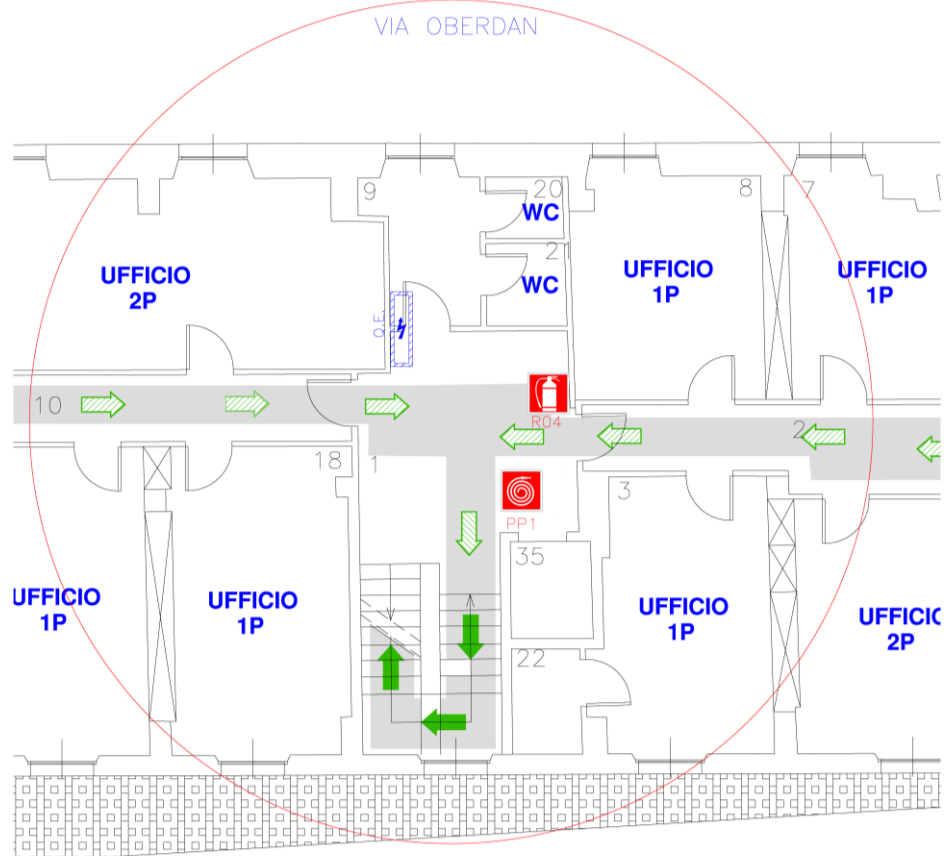
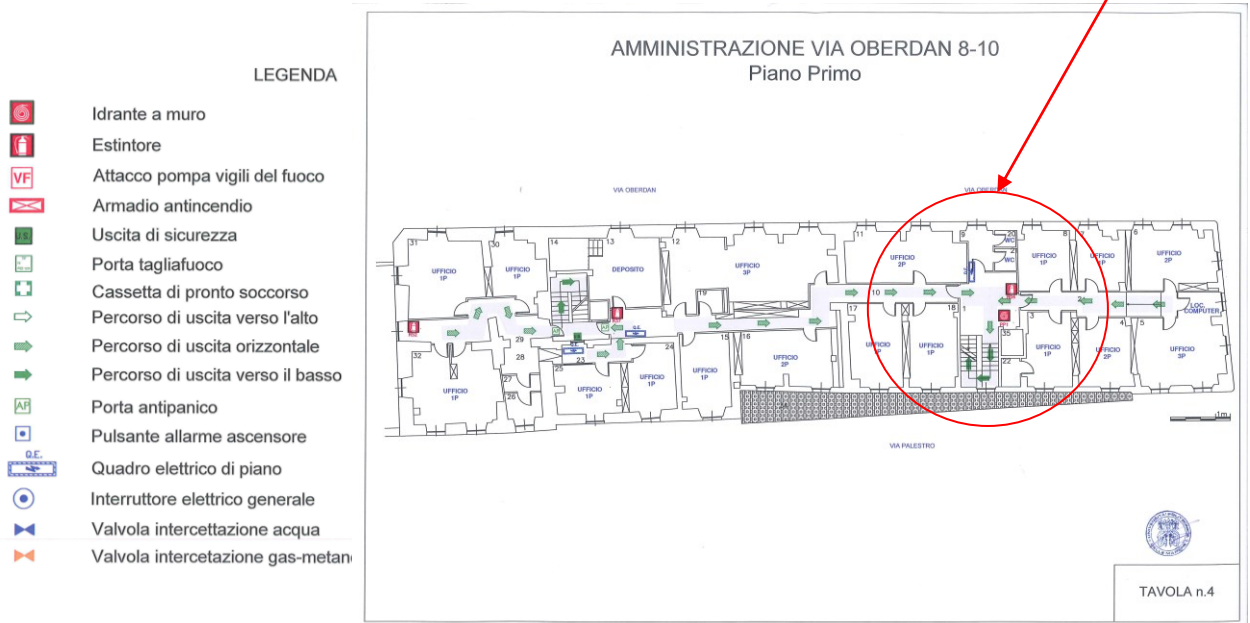


- allerta il **Servizio di Vigilanza** (RANGERS) ☎️ **0823.464786 - 90010**
- allerta i **Manutentori** (GETEC ITALIA) ☎️ **800.096.325 - 90001** (cod. cliente **96047**)
- allerta i **Manutentori antincendio** (OMNIA SERVITIA) ☎️ **800.631.270 - 90012**
- allerta gli **Ascensoristi** (MARROCCO ELEVATORS) ☎️ **800.599.877 - 90002**

Versione 6.0 del 15/09/2022

VIE DI ESODO – ESEMPIO PLANIMETRIE DI EMERGENZA

Le vie di esodo sono un percorso senza ostacoli al deflusso che consente agli occupanti di un edificio o un locale di raggiungere un luogo sicuro, **INDIVIDUATE DALLA SEGNALETICA DI SALVATAGGIO**.





PLANIMETRIA GENERALE CON VIABILITA' ESTERNA E INDICAZIONE DEI PUNTI DI RACCOLTA

