



UNIVERSITÀ  
POLITECNICA  
DELLE MARCHE

## ***D3A – Sede di Ascoli Piceno***



# **SINTESI PROCEDURA DI EVACUAZIONE**

*Aggiornamento del 01/09/2023*

**AREA EDILIZIA E DI COORDINAMENTO SICUREZZA E FACILITY MANAGEMENT  
SERVIZIO SICUREZZA, AMBIENTE E SERVIZI GESTIONALI POLI UNIVERSITARI  
UFFICIO SICUREZZA E AMBIENTE**

Sede Via Menicucci, 6 60121 Ancona

tel. 071 220 3006

e-mail: [sicurezza@univpm.it](mailto:sicurezza@univpm.it)

PEC: [protocollo@pec.univpm.it](mailto:protocollo@pec.univpm.it)



UNIVERSITÀ  
POLITECNICA  
DELLE MARCHE

# L'ORDINE DI EVACUAZIONE È IMPARTITO CON OGNI POSSIBILE MEZZO VOCALE



*Aggiornamento del 01/09/2023*

**AREA EDILIZIA E DI COORDINAMENTO SICUREZZA E FACILITY MANAGEMENT**  
**SERVIZIO SICUREZZA, AMBIENTE E SERVIZI GESTIONALI POLI UNIVERSITARI**  
**UFFICIO SICUREZZA E AMBIENTE**  
Sede Via Menicucci, 6 60121 Ancona  
tel. 071 220 3006  
e-mail: [sicurezza@univpm.it](mailto:sicurezza@univpm.it)  
PEC: [protocollo@pec.univpm.it](mailto:protocollo@pec.univpm.it)



### COMPORAMENTO DEI DOCENTI IN AULA

- ✓ Ricevuto l'ordine di evacuazione sollecitano gli studenti sulla necessità di evacuare l'aula o il laboratorio;
- ✓ coordinano e verificano la messa in sicurezza, nei limiti del possibile, di eventuali attrezzature o materiali che possono creare situazioni di pericolo;
- ✓ indirizzano gli studenti e gli eventuali ospiti verso le vie di fuga vigilando sul divieto di utilizzo di ascensori e montacarichi;
- ✓ si accertano che eventuali persone disabili o in difficoltà siano accompagnate fino al Punto di Raccolta;
- ✓ infondono sicurezza alle persone facendo in modo che non insorga il panico;
- ✓ si accertano che nei locali non rimanga nessuno;
- ✓ escono dall'aula per ultimi, chiudendo la porta dietro di loro ma non a chiave;
- ✓ riferiscono alla Squadra per l'Emergenza o agli Enti Esterni di Soccorso eventualmente intervenute l'eventuale presenza di persone bloccate o in difficoltà;
- ✓ non si allontanano senza il preventivo permesso del Capo Squadra o Referente.

### COMPORAMENTO DI CHIUNQUE SIA PRESENTE NELL'EDIFICIO

- ✓ Diramato l'ordine di evacuazione mantiene la calma;
- ✓ prima di allontanarsi, mette in sicurezza, nei limiti del possibile, eventuali attrezzature o materiali che possono creare situazioni di pericolo;
- ✓ NON usa gli ascensori;
- ✓ nell'abbandonare i luoghi di lavoro non porta al seguito oggetti voluminosi, ingombranti o pesanti;
- ✓ se in stato di disabilità segnala con ogni mezzo possibile la propria posizione al personale di soccorso e/o alla Portineria Presidiata;
- ✓ collabora allo sfollamento dei colleghi disabili o in difficoltà salvaguardando prima di tutto sé stessi. Se non riesce a soccorrerli, deve segnalare la loro presenza al personale di soccorso e/o alla Portineria Presidiata;
- ✓ chiude la porta della stanza da cui esce ma non a chiave (in caso di incendio per limitare la propagazione di fumo e incendio);
- ✓ defluisce velocemente e con ordine dalle uscite di sicurezza seguendo l'apposita segnaletica;
- ✓ per nessun motivo torna indietro;
- ✓ una volta uscito non ostruisce gli accessi dell'edificio e non ostacola i soccorsi;
- ✓ raggiunge il Punto di Raccolta all'esterno, rimane in gruppo e collabora con la Squadra per l'Emergenza per la verifica degli eventuali assenti.

**Il ritorno ai luoghi di lavoro e la ripresa delle attività è consentita solo dopo la comunicazione di fine emergenza.**

**SEGNALETICA DI SICUREZZA**

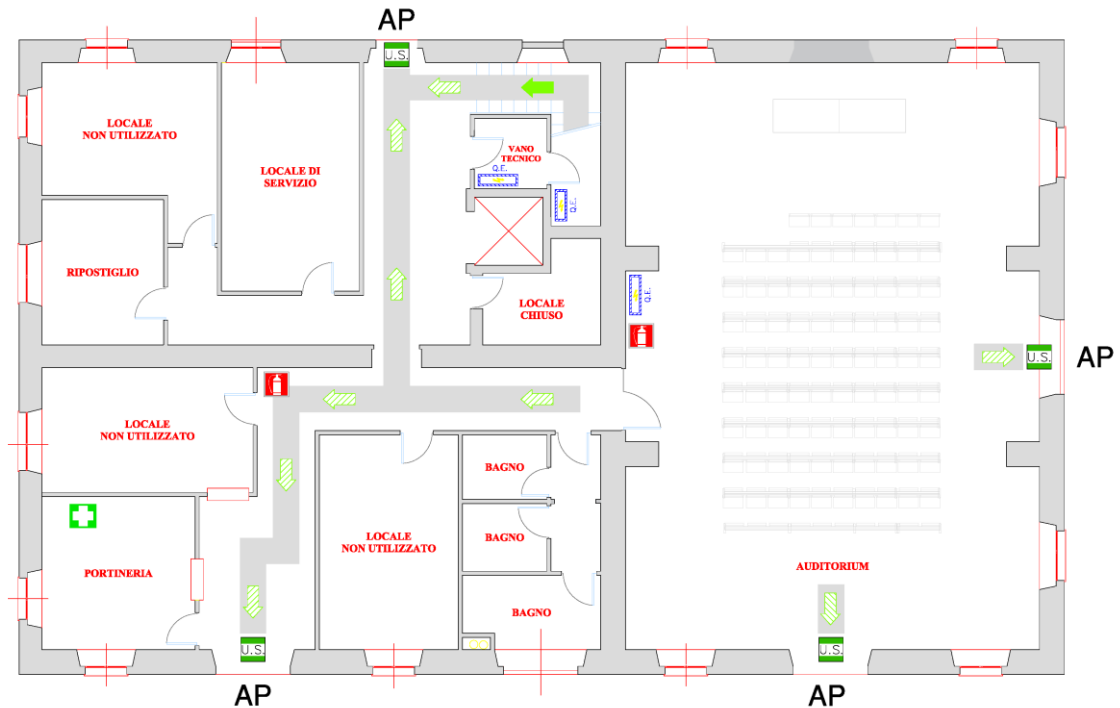
SEGNALETICA	COLORE	FORMA	FINALITÀ
<b>DIVIETO</b>	<b>ROSSO</b> pittogramma nero su fondo bianco; bordo e banda rossi; il rosso deve coprire almeno il 35% della superficie del cartello	<b>ROTONDA</b> 	<b>VIETA</b> UN COMPORTAMENTO CHE POTREBBE FAR CORRERE O CAUSARE UN PERICOLO
<b>ANTINCENDIO</b>	<b>ROSSO</b> pittogramma bianco su fondo rosso; il rosso deve coprire almeno il 50% della superficie del cartello	<b>QUADRATA O RETTANGOLARE</b> 	<b>INDICAZIONE ED UBICAZIONE</b> ATTREZZATURE ANTINCENDIO
<b>SALVATAGGIO O SOCCORSO</b> <b>SICUREZZA</b>	<b>VERDE</b> pittogramma bianco su fondo verde; il verde deve coprire almeno il 50% della superficie del cartello	<b>QUADRATA O RETTANGOLARE</b> 	<b>FORNISCE INDICAZIONI</b> RELATIVE ALLE USCITE DI SICUREZZA O AI MEZZI DI SOCCORSO O SALVATAGGIO
<b>AVVERTIMENTO</b>	<b>GIALLO</b> pittogramma nero su fondo giallo; bordo nero; il giallo deve coprire almeno il 50% della superficie del cartello	<b>TRIANGOLARE</b> 	<b>AVVERTE</b> DI UN RISCHIO O PERICOLO
<b>PRESCRIZIONE</b>	<b>AZZURRO</b> pittogramma bianco su fondo azzurro; l'azzurro deve coprire almeno il 50% della superficie del cartello	<b>ROTONDA</b> spesso inserita in forme rettangolari 	<b>PRESCRIVE</b> UN DETERMINATO COMPORTAMENTO O OBBLIGA AD INDOSSARE UN D.P.I.

**SEGNALETICA DI SALVATAGGIO (ALLEGATO XXV TU 81/08, Comma 3.4)**



## VIE DI ESODO – ESEMPIO PLANIMETRIE DI EMERGENZA

Le vie di esodo sono un percorso senza ostacoli al deflusso che consente agli occupanti di un edificio o un locale di raggiungere un luogo sicuro, **INDIVIDUATE DALLA SEGNALETICA DI SALVATAGGIO**.



**PUNTI DI RACCOLTA:** luogo sicuro esterno all'edificio, individuato ed evidenziato nelle planimetrie generali dell'area, nel quale in caso di evacuazione si riuniscono tutti gli utenti della struttura. **Tale luogo viene individuato con un apposito cartello.**

