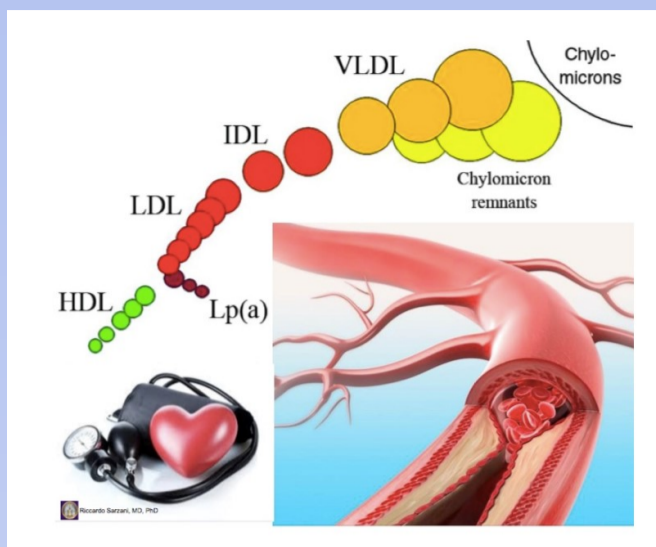


# “IL COLESTEROLO E I TRIGLICERIDI NEL NOSTRO SANGUE. INQUADRAMENTO CLINICO E TERAPIA DELLE DISLIPIDEMIE NELLA PREVENZIONE CARDIOVASCOLARE PRIMARIA E SECONDARIA”



**POLO EUSTACHIO AULA F UNIVERSITA' POLITECNICA DELLE MARCHE**

Via Tronto, 10 - 60126 Ancona

**RESPONSABILE SCIENTIFICO**

**Prof. Riccardo Sarzani**

**21 Settembre 2019**

## **PROGRAMMA ATTIVITA' FORMATIVA**

- |  |   |
|--|---|
| <b>08.30</b> Registrazione dei partecipanti  | <b>11.30</b> La Tac cuore per il “calcium score” e l’angio TAC coronarica nei pazienti a rischio moderato ed elevato in prevenzione primaria: quando e a chi farle?<br><b>Dott. Nicolò Schicchi</b> |
| <b>09.00</b> Benvenuto, Presentazione del congresso e somministrazione domande a risposta multipla pre-corso su lipoproteine, colesterolo e trigliceridi <b>Prof. Riccardo Sarzani</b> | <b>12.00</b> Tavola rotonda dei Relatori su prescrivibilità e aderenza alle terapie ipolipemizzanti   |
| <b>09.30</b> La dislipidemia nel paziente iperteso: prevalenza e controllo di un comune “doppio problema”<br><b>Prof. Riccardo Sarzani</b>   | <b>12.30</b> La realtà della pratica clinica: N° 3 CASI CLINICI<br>( <b>Dott. Federico Giulietti, Dott.ssa Chiara Di Pentima, Dott. Francesco Spannella</b> )                                       |
| <b>10.00</b> I trigliceridi ed il colesterolo non-HDL: aterogenesi e rischio residuo “occulto” oltre i targets del colesterolo LDL <b>Prof. Marcello Arca</b>                          | <b>14.00</b> discussione sui risultati test d’ingresso<br><b>Prof. Sarzani e intero panel relatori</b>  |
| <b>10.30</b> Le severe ipercolesterolemie LDL familiari e quelle “non a target” nei pazienti ad alto rischio cardiovascolare: inquadramento e terapie <b>Prof. Francesco Cipollone</b> | <b>14.30</b> Light lunch non dismetabolizzante  |
| <b>11.00</b> Coffe break non dismetabolizzante   | <b>16.00</b> Conclusione: cosa mi porto a casa?   |
|  | <b>16.30</b> Conclusione Lavori e Questionari ECM   |

### **FIGURE ACCREDITATE:**

**MEDICO CHIRURGO (CARDIOLOGIA; ENDOCRINOLOGIA; GERIATRIA; MALATTIE METABOLICHE E DIABETOLOGIA; MEDICINA INTERNA; NEFROLOGIA; MEDICINA GENERALE (MEDICI DI FAMIGLIA); SCIENZA DELL'ALIMENTAZIONE E DIETETICA)**

### **CREDITI ECM 7**

Con il contributo non condizionante di:

**PATROCINIO:**



**PROVIDER E SEGRETERIA ORGANIZZATIVA**  
Via Ludovico Micara, 41 00165 Roma  
Tel: 0652831118  
Fax: 0645507836  
E-mail: info@cdgeventi.it