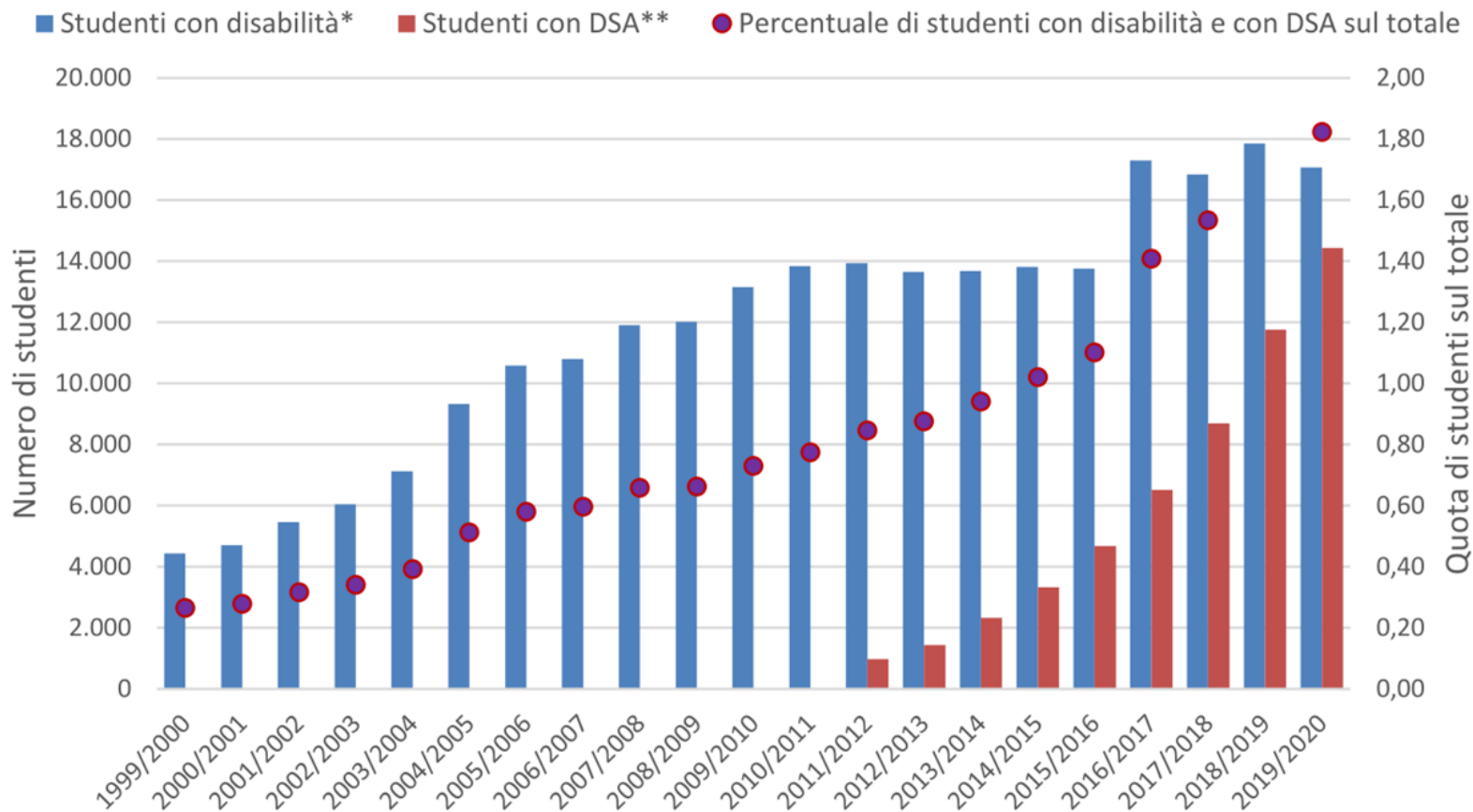


Migliorare l'accessibilità e la fruibilità del materiale didattico universitario: strumenti e strategie per una didattica inclusiva

Riccardo Ruffoli

Presidente del Corso di Laurea magistrale a ciclo unico in Medicina e Chirurgia -
Università di Pisa





(Fonte: Elaborazioni CNUDD su dati MUR)

La popolazione studentesca con disabilità e/o DSA è in costante e progressivo aumento (ANVUR, 2022)

Riferimenti legislativi

- **Legge 5 febbraio 1992, n.104** - Legge-quadro per l'assistenza, l'integrazione sociale e i diritti delle persone handicappate. (GU n.39 del 17-2-1992 - Suppl. Ordinario n. 30)
- **Convenzione ONU sui diritti delle persone con disabilità - 13 dicembre 2006**
- **Legge 3 marzo 2009, n.18** - Ratifica ed esecuzione della Convenzione delle Nazioni Unite del 13 dicembre 2006 e istituzione dell'Osservatorio nazionale sulla condizione delle persone con disabilità
- **Legge 8 ottobre 2010, n. 170** - Nuove norme in materia di disturbi specifici di apprendimento in ambito scolastico (GU n.244 del 18-10-2010)]
- **Decreto n. 5669 del 12 luglio 2011 e linee guida** - Ministro dell'Istruzione, dell'Università e della Ricerca



Rivelare la propria dislessia ha un costo psicologico

back. ...
one's laughter)
stigma ['stigm
shame or disg
2. (pl. -ta ['st
those made b
... at His

Review

> [Dyslexia](#). 2014 Nov;20(4):346-69. doi: 10.1002/dys.1484. Epub 2014 Oct 8.

The inclusion of students with dyslexia in higher education: a systematic review using narrative synthesis

Marco Pino ¹, Luigina Mortari

- disclosing one's own dyslexia is sometimes costly in **psychological terms**
- many students may prefer to give up the opportunity to receive support to avoid **embarrassment or stigmatization**, especially when they have suffered these effects in previous school experiences

> [J Learn Disabil.](#) 2023 May-Jun;56(3):193-209. doi: 10.1177/00222194221087383. Epub 2022 Apr 30.

A Systematic Review of the Consequences of Stigma and Stereotype Threat for Individuals With Specific Learning Disabilities

Stephanie L Haft ¹, Caroline Greiner de Magalhães ², Fumiko Hoeft ^{2 3 4 5}

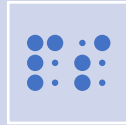
The lives of individuals with SLDs may be meaningfully affected by the presence of SLD-related stigma and stereotypes.



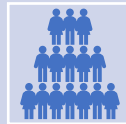
Perché usare caratteri dedicati (dyslexia-friendly typefaces)



migliorare la leggibilità del testo scritto, in particolare per persone con dislessia o con difficoltà di lettura



maggior differenza tra le lettere visivamente simili, per evitare lo scambio percettivo



maggior spaziatura per contrastare il maggior ostacolo, i.e. l'effetto "crowding"

Quale carattere usare?



Microsoft Fluent Fonts



DOI: 10.1145/2513383.2513447 • Corpus ID: 4953793

Good fonts for dyslexia

[Luz Rello, R. Baeza-Yates](#) • Published 21 October 2013 • Psychology • Proceedings of the 15th International ACM SIGACCESS Conference on Computers and Accessibility

> [Dyslexia](#). 2016 Aug;22(3):233-44. doi: 10.1002/dys.1527. Epub 2016 May 19.

A Special Font for People with Dyslexia: Does it Work and, if so, why?

[Eva Marinus](#)¹, [Michelle Mostard](#)², [Eliane Segers](#)², [Teresa M Schubert](#)¹, [Alison Madelaine](#)³, [Kevin Wheldall](#)³

> [Ann Dyslexia](#). 2017 Jul;67(2):114-127. doi: 10.1007/s11881-016-0127-1. Epub 2016 Mar 18.

The effect of a specialized dyslexia font, OpenDyslexic, on reading rate and accuracy

[Jessica J Wery](#)¹, [Jennifer A Diliberto](#)²

[Comparative Study](#) > [Ann Dyslexia](#). 2018 Apr;68(1):25-42. doi: 10.1007/s11881-017-0154-6. Epub 2017 Dec 4.

Dyslexie font does not benefit reading in children with or without dyslexia

[Sanne M Kuster](#)^{1 2}, [Marjolijn van Weerdenburg](#)¹, [Marjolein Gompel](#)¹, [Anna M T Bosman](#)³

Esempi di font diversi

Font Lucida Sans

il

ji

hn

MN

Font Calibri

il

ji

hn

MN


 EasyReading® Font **DYSLEXIA FRIENDLY**
Carattere ad alta leggibilità

 il

 ji

 hn

 MN



È sufficiente usare un
carattere dedicato per
migliorare la leggibilità
di un testo?




il ruolo delle spaziature ed effetto crowding nella lettura

Tracking → distanza tra tutti i caratteri di un testo

Kerning → distanza tra due caratteri specifici

Leading → distanza tra due righe di testo

Suggerimenti per un editing efficace

- 
- tipo di carattere
 - tipo/dimensione del font
 - interlinea
 - allineamento
 - lunghezza della riga
 - spaziature



Accessibilità in MS Office 365

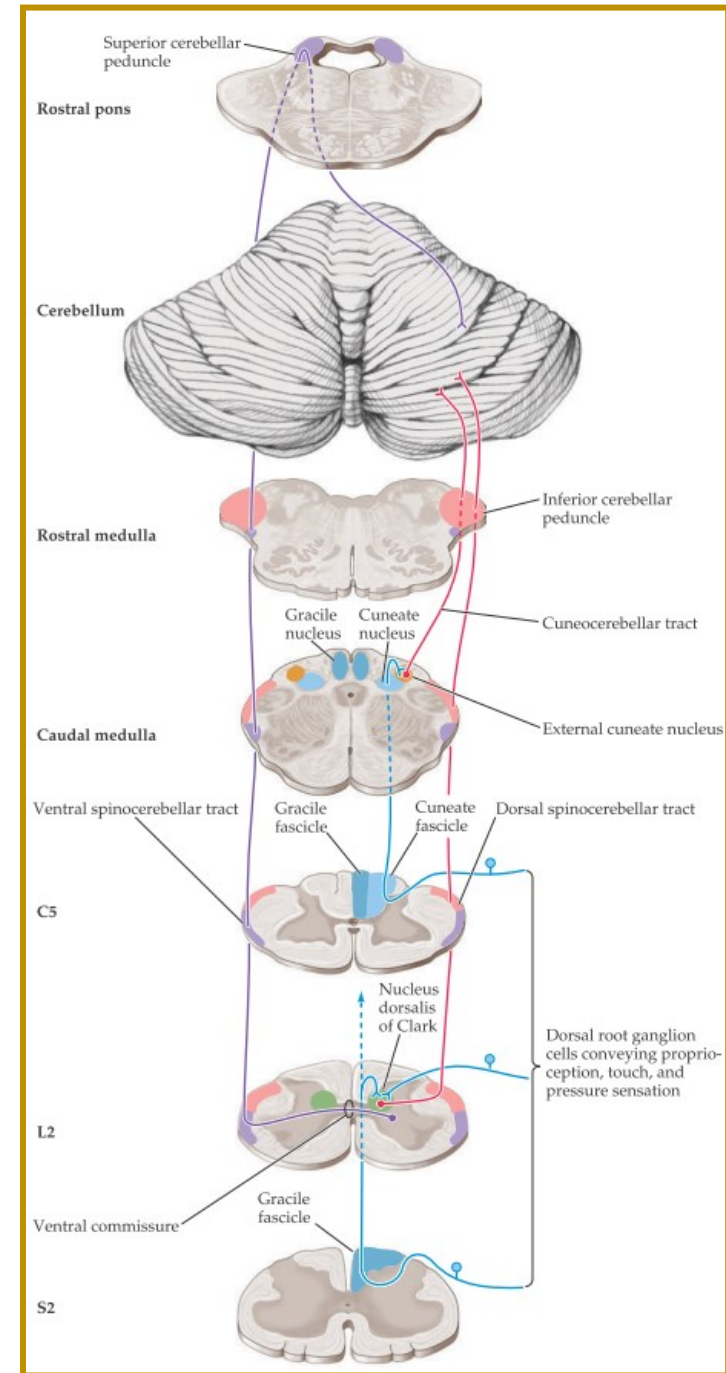


Creare diapositive semplici da leggere per **tutti** gli studenti

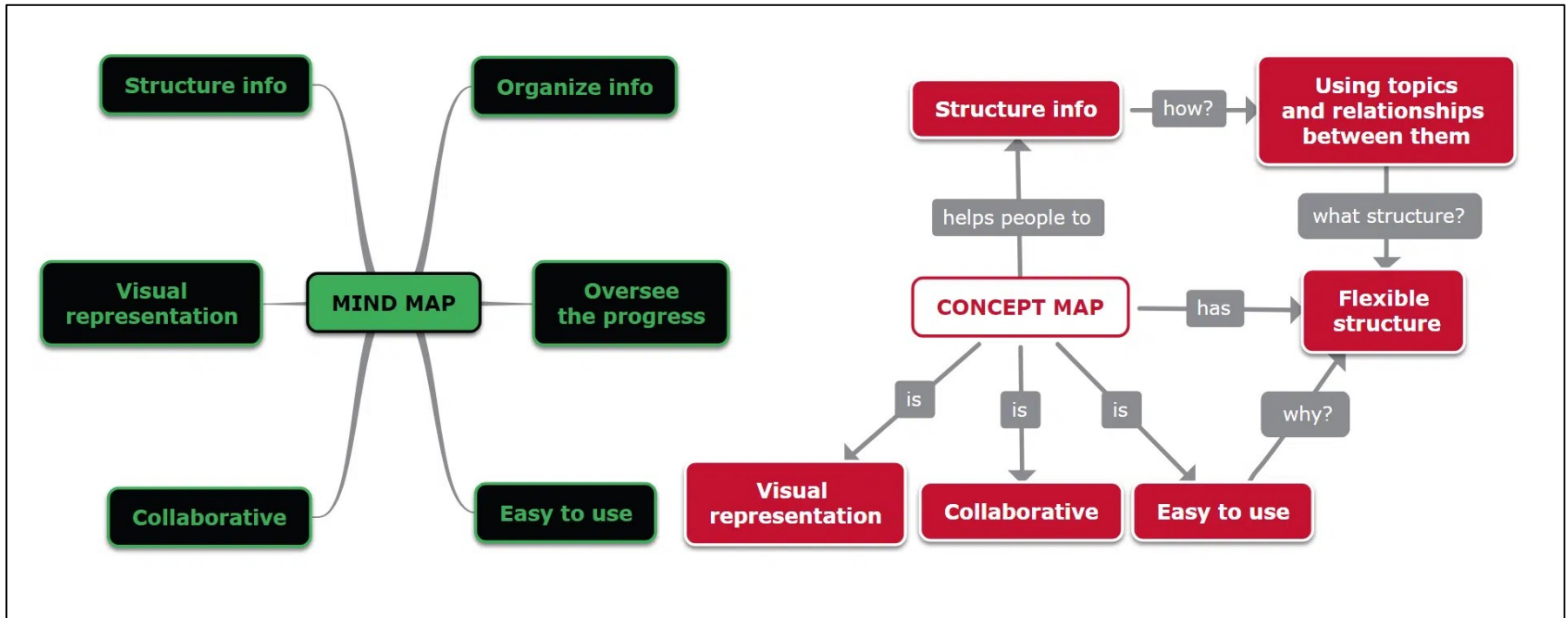
- note della diapositiva
- testo alternativo
- scelta dei colori
- **verificare l'accessibilità**

EXAMPLES OF SPINOCEREBELLAR PATHWAYS

- The **dorsal and ventral** spinocerebellar tracts carry information from the lower limbs and lower trunk
- The **cuneo- and rostral** spinocerebellar tracts carry corresponding information from the upper limbs and upper trunk.



Mappe mentali e concettuali



struttura radiale con il concetto chiave al centro

struttura reticolare e livelli gerarchici tra concetti

Software per la creazione di mappe

- [AYOA](#)
- [MINDMUP](#)
- [COGGELE](#)
- [XMIND](#)
- [XMIND 8 PRO](#)
- [EDRAW](#)
- [C-MAP TOOLS](#)

Screen readers vantaggi e limiti





conclusioni

