

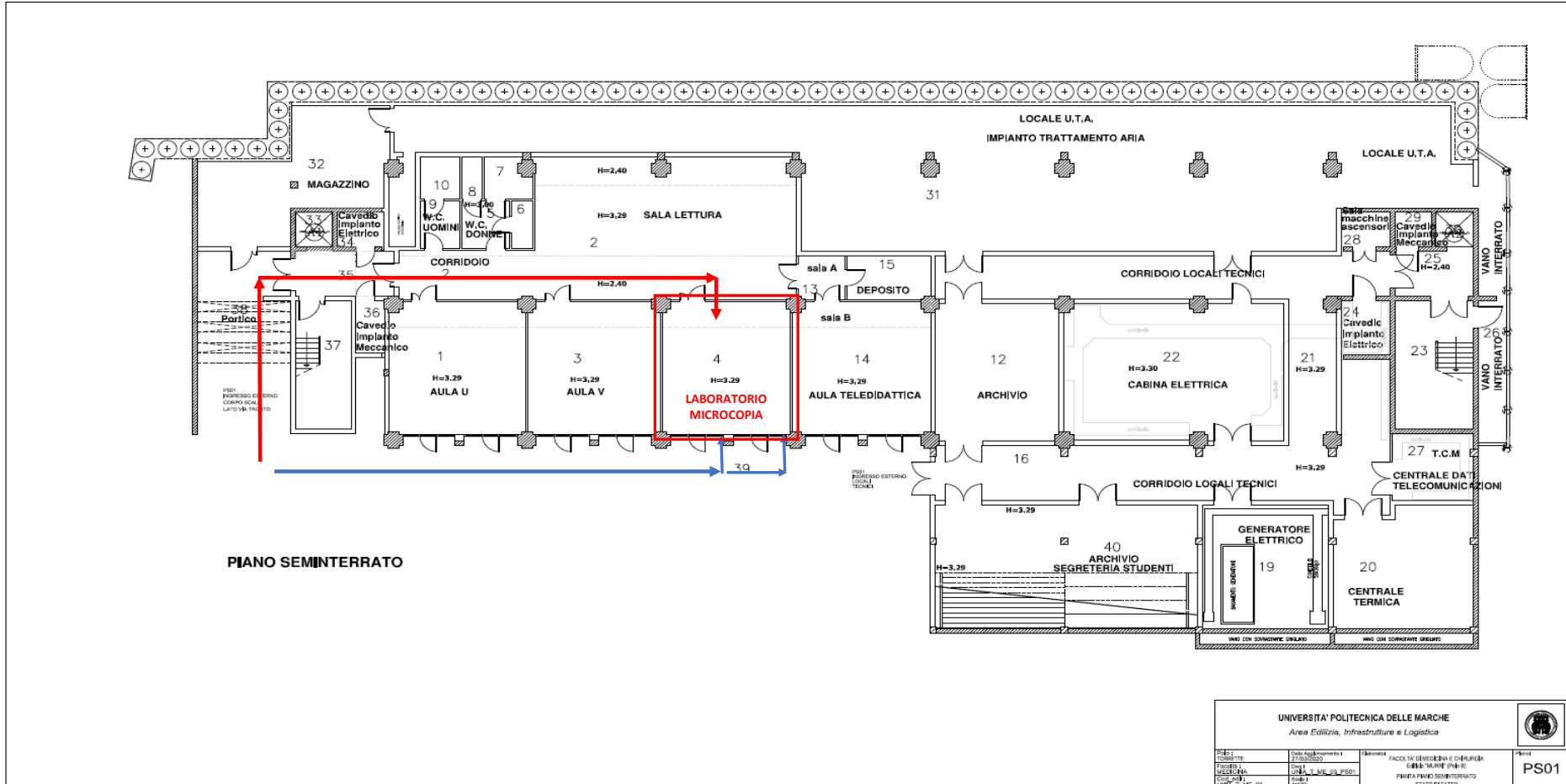
CONTRATTO D'APPALTO PER LA FORNITURA DI SISTEMA PER CORRELATIVE MICROSCOPY (CLEM) COSTITUITO DA UN MICROSCOPIO ELETTRONICO A SCANSIONE DI TIPOLOGIA FE-SEM (FIELD EMISSION SCANNING ELECTRON MICROSCOPE) COMPLETO DI SISTEMA DI MICROANALISI DA UN MICROSCOPIO OTTICO CONFOCALE PER L'ANALISI IN ALTA RISOLUZIONE DI CELLULE E MICROORGANISMI FISSATI ED IN VIVO E DA UN MICROSCOPIO CON MICRODISSETTORE LASER.

LABORATORIO MICROSCOPIA

Allegato "A"

Planimetria - Percorso di accesso

| | | | | | | | | |
|-----------------------|---|-------|-------|-------------------------------|--------------|-------|------|--|
| dimensione porte (cm) | 1 | h 215 | l 160 | dimensione porte esterne (cm) | 1 | h 215 | l 80 | |
| | 2 | h 210 | l 135 | | percorso blu | | | |
| | 3 | h 225 | l 124 | | | | | |



| | | | | |
|--------------------------------------|--------------------|---|--------------------------|------|
| UNIVERSITA' POLITECNICA DELLE MARCHE | | Area Edilizia, Infrastrutture e Logistica | | |
| PROGETTO | DATA AGGIORNAMENTO | REVISIONE | PROF. RESPONSABILE | |
| PROGETTO | 27/03/2022 | | ING. FABRIZIO PIGNO | |
| PROGETTO | | | PIANO PIANO SEMINTERRATO | |
| PROGETTO | | | STATO DEFINITIVO | |
| PROGETTO | | | | PS01 |