

Becton Dickinson Italia S.p.A.  
Società a socio unico soggetta all'attività  
di direzione e coordinamento  
di Becton Dickinson Europe Holdings SAS - Francia

Via Enrico Cialdini, 16  
20161 Milano  
Tel. 02 48240.1 - Fax. 02 48.20.5248  
pec BDdirezione generale@legalmail.it

[www.bd.com/it/](http://www.bd.com/it/)



Milano, 11/10/2023

**Rif. Q225360.V**

(Da citare nella risposta)

SPETTABILE  
UNIVERSITA' POLITECNICA DELLE MARCHE  
DIP. SCIENZE CLINICHE E MOLECOLARI  
VIA TRONTO, 10A  
60126 – ANCONA AN

## **OGGETTO: OFFERTA STRUMENTAZIONE BD FACSymphony™ A1 14C**

Con la presente, la Società BECTON DICKINSON ITALIA S.p.A., Società a socio unico sotto la direzione di Becton Dickinson Europe Holdings SAS, con sede legale in Milano MI 20161 Via Enrico Cialdini, 16 - Codice Fiscale e Partita IVA n. 00803890151, Ufficio Imposte Dirette: Via Ugo Bassi 4/B - 20100 Milano - Codice Attività 325011 sottopone alla Vostra attenzione le migliori quotazioni (Esprese in EURO) per la seguente fornitura :

### **BD FACSymphony™ A1 Cell Analyzer**



**BD FACSymphony™ A1** è un citometro a compatto e da banco di ultima generazione. E' un sistema a focalizzazione idrodinamica ed a **flusso continuo non pulsato**. Rappresenta la soluzione ideale per semplificare la multiparametrica in citometria e consentire ai ricercatori di cogliere il maggior beneficio dalle ultime innovazioni nella tecnologia dei reagenti, che, mediante l'impiego di fluorocromi molto brillanti, incrementano la profondità e la capacità di discernimento nell'analisi cellulare. Il BD FACSymphony™ A1 offre diverse configurazioni, ciascuna ottimizzata per l'impiego sia dei fluorocromi tradizionali



che degli innovativi BD Horizon Brilliant™, che aiutano il ricercatore a meglio identificare antigeni a bassa densità e popolazioni rare. I nuovi e più brillanti fluorocromi minimizzano la sovrapposizione degli spettri, semplificando la costruzione del pannello multiparametrico, e facilitano lo studio dei complessi processi cellulari, tracciando le differenze, al livello di singola cellula, tra gli stati normali e quelli patologici. Il sistema è stato, infine, costruito per potersi avvalersi della consolidata piattaforma software BD FACSDiva™, che ottimizza il flusso di lavoro dal setup strumentale, all'acquisizione ed all'analisi del dato.

Il design compatto e , nello stesso tempo, modulare del banco ottico, caratterizzato dall'innovativo sistema di raccolta (POLIGONI) dei segnali di emissione, insieme con un diverso meccanismo di gestione della fluidica, garantiscono un prodotto di sicuro successo.

Il BD FACSymphony™ A1 ti guida in un mondo a più colori!


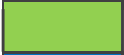


### **SORGENTE DI ECCITAZIONE**

La strumentazione è disponibile nelle seguenti configurazioni:

- 16 parametri: 14 fluorescenze + 2 parametri fisici (FSC e SSC)
- 17 parametri: 14 fluorescenze + 2 parametri fisici (FSC e SSC) + Small Particle Detector (SPD)
- 18 parametri: 16 fluorescenze + 2 parametri fisici (FSC e SSC),
- 19 parametri: 16 fluorescenze + 2 parametri fisici (FSC e SSC) + Small Particle Detector (SPD)

<b>4L14C</b>	2B 2R 4YG 6V
<b>4L16C</b>	2B 3R 5YG 6V
<b>4L14C + SPD</b>	2B 2R 4YG 6V
<b>4L16C + SPD</b>	2B 3R 5YG 6V

con le seguenti sorgenti laser:

	<b>Red</b>	<b>(637 nm)</b>	<b>100 mW</b>
	<b>Yellow-Green</b>	<b>(561 nm)</b>	<b>100 mW</b>
	<b>Blue</b>	<b>(488 nm)</b>	<b>100 mW</b>
	<b>Violet</b>	<b>(405 nm)</b>	<b>100 mW</b>

**Becton Dickinson Italia S.p.A.**  
 Società a socio unico soggetta all'attività  
 di direzione e coordinamento  
 di Becton Dickinson Europe Holdings SAS - Francia

Via Enrico Cialdini, 16  
 20161 Milano  
 Tel. 02 48240.1 - Fax. 02 48.20.5248  
 pec. BDDirezioneGenerale@legalmail.it

[www.bd.com/it/](http://www.bd.com/it/)



**Fluorocromi rilevabili :**

Laser Blu 488 nm: BB 515/FITC;  
 BB 700/PerCP -Cy5.5

Laser Violetto 405 nm: BV 421 / V450;  
 BV480 / BV510 / V500;  
 BV 605;  
 BV 650;  
 BV 711;  
 BV 786;

Laser Rosso 637 nm: APC;  
 APC-R700;  
 APC-H7; APC Cy7

Laser Yellow Green 561 nm: PE;  
 PE-CF594;  
 PE-Cy5;  
 PE-Cy5.5;  
 PE-Cy7;

Dyes	Filters	Mirrors	14 Color	14 Color + Small Particle Detector	16 Color	16 Color + Small Particle Detector
<b>Violet Laser (405 nm)</b>						
BD Horizon Brilliant™ Violet™ 421	450/50	410 LP	x	x	x	x
BD Horizon Brilliant Violet™ 480	525/50	505 LP	x	x	x	x
BD Horizon Brilliant Violet™ 605	610/20	595 LP	x	x	x	x
BD Horizon Brilliant Violet™ 650	670/30	655 LP	x	x	x	x
BD Horizon Brilliant Violet™ 711	710/50	690 LP	x	x	x	x
BD Horizon Brilliant Violet™ 786	780/60	750 LP	x	x	x	x
<b>Blue Laser (488 nm)</b>						
BD Horizon Brilliant™ Blue 515, FITC	530/30	505 LP	x	x	x	x
BD Horizon Brilliant™ Blue 700, PerCP-Cy5.5	710/50	690 LP	x	x	x	x
Small Particle Scatter	488/10	N/A		x		x
<b>Yellow-Green Laser (561 nm)</b>						
PE	586/15	580 LP	x	x	x	x
BD Horizon™ PE-CF594	610/20	595 LP	x	x	x	x
PE-Cy5	670/30	655 LP			x	x
PE-Cy5.5	710/50	690 LP	x	x	x	x
PE-Cy7	780/60	750 LP	x	x	x	x
<b>Red Laser (637 nm)</b>						
APC	670/30	655 LP	x	x	x	x
BD Horizon™ APC-R700/BD Horizon™ Red 718	710/50	690 LP			x	x
APC-Cy7	780/60	750 LP	x	x	x	x

431/28 filter included as an alternative BV421 filter in the accessory kit

Becton Dickinson Italia S.p.A.  
Società a socio unico soggetta all'attività  
di direzione e coordinamento  
di Becton Dickinson Europe Holdings SAS - Francia

Via Enrico Cialdini, 16  
20161 Milano  
Tel. 02 48240.1 - Fax. 02 48.20.5248  
pec BDDirezioneGenerale@legalmail.it

[www.bd.com/it/](http://www.bd.com/it/)



### **Configurazione ottica offerta:**

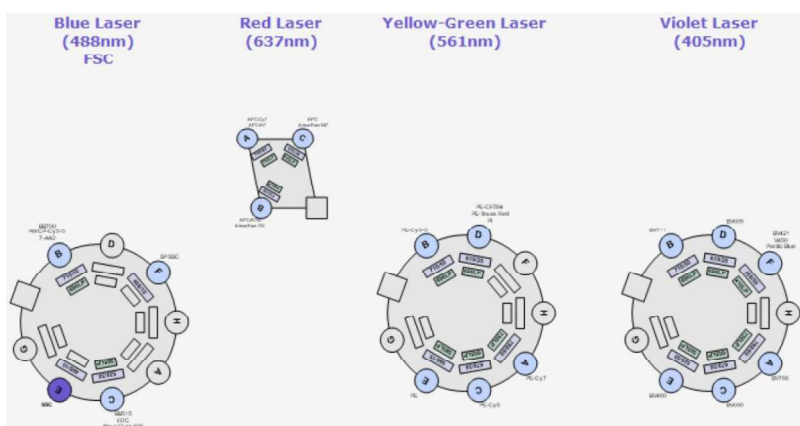
### **BD FACSymphony™ A1 Cell Analyzer 4 Laser 2Blu/2Rosso/Y4G/6Violetto (14 colori)**

#### **OTTICA**

##### Sistema Ottico completamente a RIFLESSIONE :

tale sistema di rilevazione utilizza il principio della totale riflessione per indirizzare la corretta fluorescenza al corretto fotomoltiplicatore deputato alla lettura. I banchi ottici poligonali con PMT integrati consentono in maniera prioritaria la rilevazione dei fluorocromi con minore energia (maggiore lunghezza d'onda), favorendo una maggiore flessibilità nella costruzione dei pannelli multiparametrici.

L'aumento della sensibilità dello strumento su tutte le fluorescenze, dovuto a questa rivoluzionaria innovazione tecnologica, è tale che l'ultimo fotomoltiplicatore è in grado di rilevare una quantità di radiazione luminosa simile a quella iniziale. Pertanto, la progressiva estinzione del segnale luminoso, caratteristico dei banchi ottici di vecchia generazione, basati su un sistema di trasmissione delle fluorescenze, è pressoché nulla.



#### **ELETTRONICA**

Electronica completamente digitale per la processazione dei segnali e l'acquisizione dei dati. **Sono acquisibili 25.000 eventi al secondo su tutti i parametri (FSC + SSC + fluorescenze), contemporaneamente attivati per Area (AREA) , Altezza (HIGH) ed Ampiezza (WIDTH).**

Memorizzazione contemporanea di Area, Altezza ed Ampiezza per tutti i parametri di fluorescenza e di scatter.

Risoluzione : 262144 canali su tutti i parametri con campionamento digitale. Ciò significa che un evento viene scansionato in media 30 volte, e ciascuna volta con una risoluzione di 262.144 canali. Questa maggiore risoluzione non richiede la necessità di variare gli angoli di lettura del FSC.

Becton Dickinson Italia S.p.A.  
Società a socio unico soggetta all'attività  
di direzione e coordinamento  
di Becton Dickinson Europe Holdings SAS - Francia

Via Enrico Cialdini, 16  
20161 Milano  
Tel. 02 48240.1 - Fax. 02 48.20.5248  
pec BDdirezione generale@legalmail.it

[www.bd.com/it/](http://www.bd.com/it/)



La possibilità di poter acquisire per gli scatter e per le fluorescenze i segnali di Altezza, Area e Durata garantisce una completezza di informazioni senza alcun limite in fase analitica e permette di evidenziare popolazioni con diverse dimensioni e con differenti intensità di espressione dello stesso marcatore. Poter, inoltre, avere il segnale di Durata di un impulso, aggiunge informazioni, ad esempio, sul reale contenuto di materiale nucleare di una cellula (discriminazione dei doppietti). Anche la multiparametricità viene potenziata: ad esempio, la discriminazione della Durata del segnale unitamente all' Altezza ed all'Area è indispensabile nella valutazione di campioni complessi.

Compensazione intra- ed inter-laser a matrice completa

**Compensazione pre e post-acquisizione su tutte le fluorescenze: offline ed online.  
Soglia multipla su tutti parametri fisici e di fluorescenza in contemporanea per una migliore pulizia del dato e della sua qualità statistica**

Le decadi logaritmiche visualizzate mostrano canali al di sotto dello 0 citofluorimetrico. Questa modalità di visualizzazione dei canali negativi è detta : **b-exponential**. Essa definisce in modo chiaro il baricentro delle popolazioni delineando meglio i reali confini delle stesse per una compensazione ottimale. Sia sulla visualizzazione grafica per istogramma che per diagramma a dispersione di punti ( dot plot, etc. ) è possibile utilizzare una definizione a 5 decadi logaritmiche.

## **Prestazioni**

Sensibilità di fluorescenza FITC e PE (misure effettuate con SPHERO™ Rainbow

**Calibration Particles RCP-30-5A )...FITC : < 60 MESF; PE: <15 MESF; APC: <20 MESF;**

Risoluzione in Fluorescenza.....C.V. FL2 area < 3% G0/G1 PI.

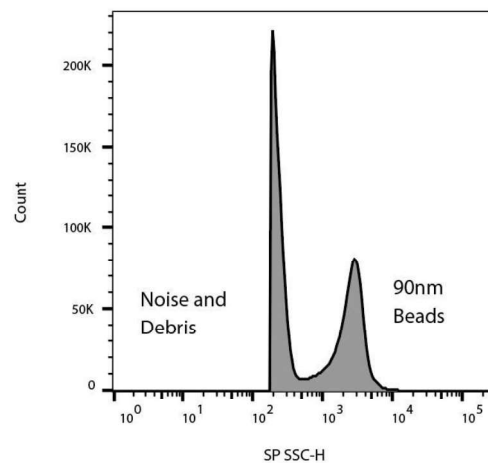
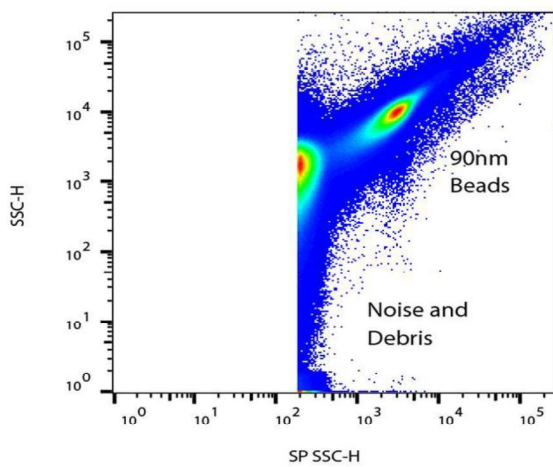
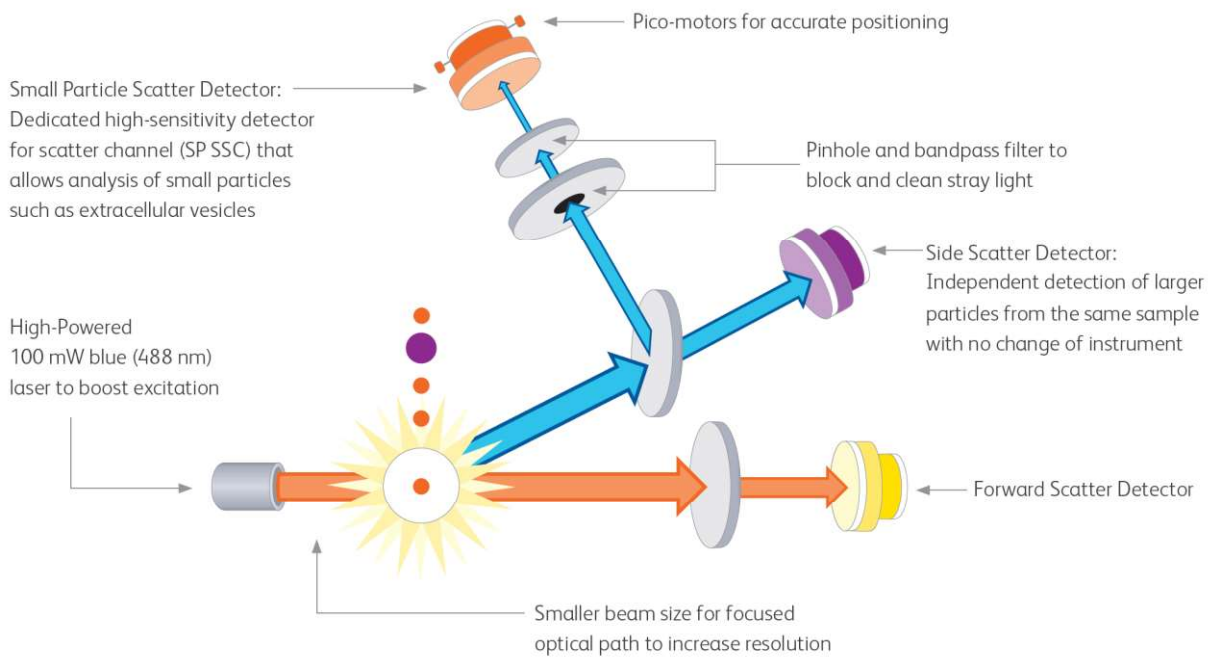
Linearità in Fluorescenza.....Ratio singlet/doublet 1.95-2.05

Sensibilità in Scatter.....Separa piastrine fissate da segnale di fondo

Risoluzione in Scatter..... Risoluzione SSC:  $\geq 0,3 \mu$

## **SMALL PARTICLE DETECTOR OPTION - SPD (OPZIONALE)**

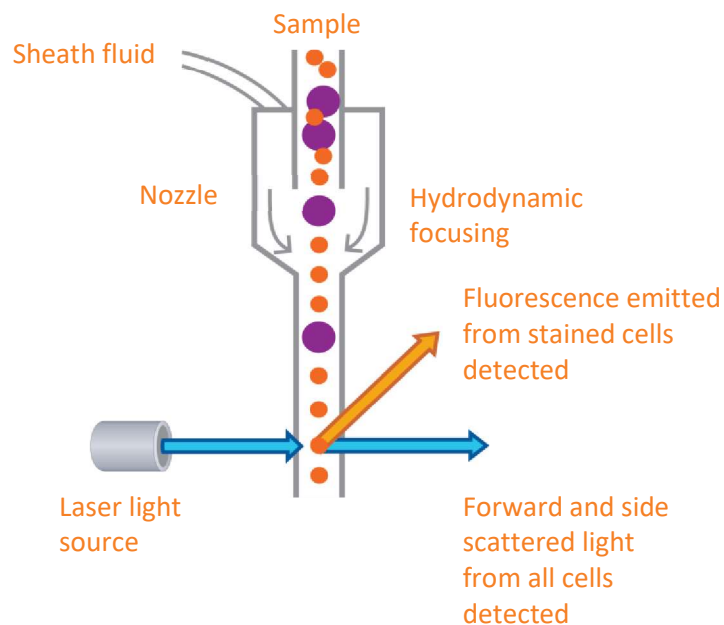
Tale opzione consente la separazione dal rumore di fondo di biglie di polistirene da 90-nm, per lo studio di microparticelle **quali microvescicole ed esosomi**.



### CAMERA DI CONTA

Camera di conta rettangolare in quarzo. La combinazione della cuvetta gel-coupled e delle fibre ottiche assicura l'efficienza dei raggi di eccitazione e l'ottimizzazione nella rilevazione dei segnali emessi. **Sistema a focalizzazione idrodinamica.**





## FLUIDICA

### Sistema fluidico a flusso continuo garantito da un sistema pneumatico interno.

Aspirazione del campione manuale da provette 12x75 mm o automatica con il modulo opzionale BD™ HTS per l'acquisizione dei campioni a partire da piastre a 96 e 384 pozzetti. E sempre possibile scegliere se caricare i campioni senza campionatore o tramite campionatore BD™ HTS.

La strumentazione è dotata di un pannello di controllo della fluidica per la regolazione digitale del "flow rate", per il sensore di livello e per la selezione della modalità HTS (FACS Flow Supply System).





Operazioni generali: tre modi operativi RUN, STANDBY e PRIME; la posizione STANDBY consente il massimo risparmio di liquido di trascinamento.

Velocità di flusso selezionabili:

Portata a regolazione continua, più tre portate preimpostate: BASSA, 12  $\mu\text{L}/\text{min}$ ; MED, 35  $\mu\text{L}/\text{min}$  e ALTA, 60  $\mu\text{L}/\text{min}$  con aggiustamento "fine"

La regolazione "fine" del campione consente una portata fino a 6–120  $\mu\text{L}/\text{min}$

Pressione Sheath:

5.5 PSI

Tanica da 10 litri in acciaio per lo Sheath e tanica da 10 litri in plastica per Waste.

L'ago di aspirazione è in grado di aspirare fino al fondo della provetta, garantendo un volume morto di campione nella provetta (residuo non campionabile) non superiore a 5 microlitri. Il BD FACSymphony™ A1 è dotato di un sistema molto efficiente in grado di garantire la massima sicurezza biologica. Il sistema è, infatti, dotato di pompa di aspirazione che parte automaticamente alla rimozione di ogni tubo e che aspira eventuali tracce di liquido che risiedono nell'intercapedine tra l'ago di aspirazione e la sua camicia protettiva esterna.

Carryover: < 0,3%

### **BD™ High Throughput Sampler (HTS) (OPZIONALE)**

Possibilità di implementazione successiva con tale opzione che consente di aumentare la produttività del laboratorio mediante l'acquisizione di campioni in piastre per microtitolazione **da 96 o 384 pozzetti.**

Tempi di acquisizione:

< 15 minuti per piastra in modalità high-throughput utilizzando un'acquisizione a 2 secondi

< 44 minuti per piastra in modalità standard utilizzando un'acquisizione a 10 secondi

Carryover: < 0,5% per la modalità high-throughput

< 0,75% per la modalità standard



### **BD FACSymphony™ A1 4 Laser 14C**

codice 664892





## SISTEMA GESTIONE DATI

### Computer

#### Computer Z2G5 Symphony A1 EU

- Processazione dei dati veloce
- Dimensioni contenute
- Memoria da 32 GB
- 1TB Hard Drive
- Porte per USB

## SOFTWARE GESTIONALE

Sistema operativo Microsoft® Windows® 10

### **BD FACSDiva™ software v. 9**

Unico software gestionale per analisi ed acquisizione, che consente la presenza di strategie di analisi diverse e separate per tubi differenti all'interno di uno stesso esperimento, con assegnazione automatica della strategia al tubo cui essa è dedicata.

1. Registrazione controllata da password
2. Controllo del setting strumentale, dell'acquisizione dei dati, dell'analisi e del loro salvataggio. Il setting strumentale, gli schemi di lavoro ed i dati vengono salvati all'interno di un database integrato: sistema di gestione delle sessioni di lavoro che consente di salvare in un unico file archiviabile le tarature, i fogli di lavoro con elementi grafici e statistici, ed i pannelli delle specificità utilizzate.
3. Creazione di schemi di acquisizione e di analisi definiti dall'utente.
4. Lettura e salvataggio di dati listmode in formati FCS 3.1, 3.0 e 2.0:
5. Batch reports in PDF e CSV file
6. Possibilità di esportare dati statistici
7. Funzione Statistica cumulativa, che consente all'operatore di visualizzare la statistica di tutti gli eventi nel corso dell'acquisizione del dato
8. Robust statistics, molto importante nella generazione di parametri statistici stabili
9. Possibilità di applicare soglie multiple, importanti nella pulizia del dato in analisi
10. H, A, W attivabili contemporaneamente su tutti i parametri acquisiti
11. Funzione Undo e Redo
12. Possibilità di Overlay sia su istogrammi che su dot-plot in fase di analisi
13. Funzione di Copy & Paste degli elementi di un foglio di analisi (Word-PPoint) per facilitare la creazione di Presentazioni e Relazioni
14. Funzione di Copy & Paste samples all'interno di un esperimento



1. Power Button
2. Headphones/Microphone combo port
3. 1 USB 3.0 Battery Charging Port
4. 1 USB 3.0 Port
5. 1 USB 3.1 Gen2 Type-C™ Battery Charging Port



**BD**

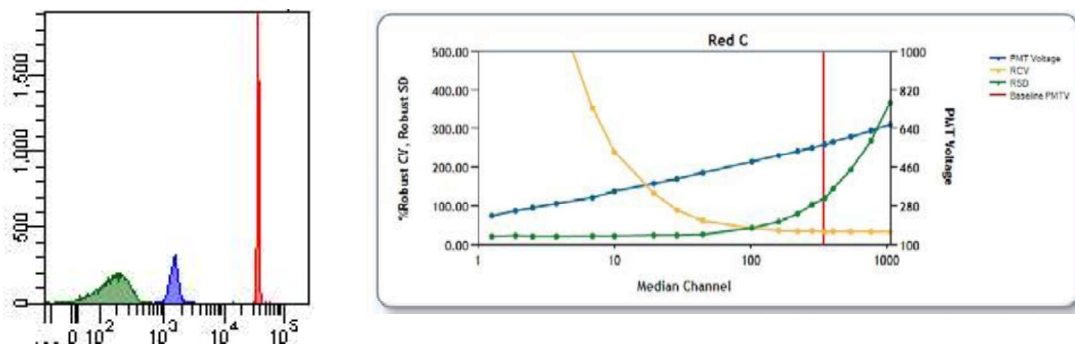
Advancing the  
world of health

15. Funzione "append" in acquisizione: consente di sommare gli eventi di più provette dello stesso campione (particolarmente utile nella conta assoluta delle cellule staminali e nella Malattia Minima Residua per la costruzione, quindi, di una statistica più robusta).
16. Supporto del modulo opzionale BD HTS™ Loader per la lettura dei pozzetti su micropiastre

#### **Impostazione automatica per compensazioni e calibrazioni**

- Sistema automatico di valutazione delle prestazioni strumentali, mediante definizione di una baseline, e loro monitoraggio nel tempo per garantire stabilità nell'acquisizione dei dati nel tempo; sistema di tarature strumentali a valori di fluorescenza fissi definiti dall'utente con variazione automatica dei voltaggi; sistema automatico di calcolo della compensazione mediante biglie o cellule fluorescenti;
- Sistema di controllo di qualità che calcola la linearità di risposta, l'efficienza di rilevazione (Detection Efficiency Q) e la deviazione standard del rumore elettronico di fondo (Standard Deviation of Electronic Noise SDEN) su tutti i parametri di fluorescenza.

**Sistema di tracking delle performances strumentali:** La tecnologia BD FACS™ QC Cytometer Setup & Tracking (intrinseca al software FACSDiva™) consente la valutazione delle performances strumentali ed il loro monitoraggio nel tempo. Il sistema fa uso di un modulo software all'interno del sistema DiVa e di biglie dedicate, le "CS&T beads". CS&T permette la produzione di setting strumentali robusti, ovvero capaci di modificarsi automaticamente ad ogni "check performance" per mantenere la "mean fluorescence" delle rilevate sempre allo stesso canale medio. Tutto ciò consente grande stabilità nel tempo per la conduzione di trial clinici e per avere la certezza di dati e referti assolutamente attendibili.



**Figura:** Biglie CS&T e definizione del voltaggio di BASELINE

Il sistema CS&T permette la produzione di setting strumentali robusti attraverso la definizione di una baseline basata sulla valutazione delle performances strumentali. La baseline viene definita attraverso l'acquisizione completamente automatica di biglie



Advancing the  
world of health

fluorescenti specifiche (CS&T beads. Il processo completamente automatico di generazione della baseline ha una durata di circa dieci-dodici minuti e deve essere realizzato con cadenza annuale). Il sistema consente grande stabilità nel tempo per la conduzione di trial e per avere la certezza di dati e referti assolutamente attendibili (ad es. per la malattia minima residua in oncoematologia). Per il monitoraggio nel tempo dei voltaggi con scadenza periodica (giornaliera o settimanale a seconda dei protocolli clinici) l'operatore dovrà poi rinnovare l'acquisizione automatica delle biglie per compiere il ceck-performance e ristabilire le condizioni di taratura strumentale relative alla baseline. Il tempo impiegato per il ceck performance è inferiore ai 3 minuti.

### **Computer Z2G5 Symphony A1 EU**

codice 665394

### **Monitor**

Monitor HP P34hc G4

codice 666467

### **Stampante**

Stampante HP Color LaserJet M255dw

codice 664359

### **BD FACS™ Flow Supply System (FFSS)**

Modulo per la gestione del liquido di trascinamento e del liquido di scarico

codice 349277

### **Installation Bundle FFSS for LSR**

Kit d'installazione del BD FACS™ Flow Supply System

codice 340174

### **FFSS Spares Kit & Manual**

Kit di ricambi per BD FACS™ Flow Supply System

codice 349469

## **INSTALLAZIONE**

Con la strumentazione verranno forniti , al fine di eseguirne l'installazione ed il collaudo, :

N° 1 confezione di BD FACSFlow codice 342003

N° 1 confezione di CS&T Beads codice 655050

### **Requisiti per l'installazione**

- Nessun requisito particolare è richiesto a livello di locali di laboratorio
  - Temperatura di operatività: 17,5 - 27,5°C
  - Dimensioni (L x P x A) e peso
    - Strumento: 58 cm x 61 cm x 59 cm
    - Peso strumento: 52,2 kg
-



- Requisiti elettrici
  - Alimentazione rete elettrica : 100 – 230 ±10% VAC, 50/60 ±10% Hz
  - Assorbimento max : 250 Watts
- Calore dissipato
  - <860 BTU/h.

### CONSEGNA

La consegna avverrà entro 90 (novanta) giorni naturali e consecutivi a decorrere dalla data di ricezione ordine.

### GARANZIA

Un anno (12 mesi) di garanzia full risk, dalla data del collaudo definitivo, comprendente:

- diritto di chiamata, trasferte, sostituzione di tutte le parti di ricambio senza alcun onere aggiuntivo;
- effettuazione di un numero illimitato di visite durante il periodo di validità del contratto di garanzia.
- intervento entro le 48 ore solari (16h lavorative) dalla chiamata;
- collegamento da remoto;

### FORMAZIONE

Corso di formazione per n° 4 (utilizzatori) presso il Laboratorio di installazione

### PRINCIPALI APPLICAZIONI

BD FACSymphony™ A1 è una piattaforma citofluorimetrica che consente tutte le seguenti principali applicazioni:

- Determinazione dell'Immunofenotipo linfocitario (cellule B, T, NK) e leucocitario (linfociti, monociti, granulociti, blasti, piastrine) in % e conta assoluta (per unità di volume)
  - Studio di patologie oncoematologiche
  - Fenotipo di popolazioni patologiche tumorali
  - Studi di attività e caratterizzazione piastrinica
  - Studio e quantificazione reticolocitaria
  - Studio contaminazioni batteriche
  - Analisi e Conta di cellule staminali
  - HLA-B27
  - Conta di leucociti residui in sacche piastriniche ed eritrocitarie
  - Conta di leucociti, piastrine ed eritrociti residui in sacche di plasma
  - Valutazioni su cellule dendritiche, endoteliali, microparticles ecc.
  - Studio dei fenomeni allergici
  - Studio della fagocitosi cellulare e del burst ossidativo
  - Studi di vitalità cellulare
  - Valutazioni di ciclo cellulare ed aneuploidie su tumori solidi
  - Studi su materiale linfonodale
-



Advancing the  
world of health

- Analisi dell'EPN
- Valutazioni di Cell Signalling per mezzo di anticorpi monoclonali diretti verso molecole fosforilate coinvolte nel processo di trasduzione dei segnali
- Quantificazione di molecole quali citochine, chemochine, fattori di crescita e molecole di segnale per mezzo di biglie di cattura
- Studi di Biologia marina e e di Biofisica
- 

---

### **BD FACSymphony™ A1 Cell Analyzer 4 Laser 2Blu/2Rosso/4YG/5Violetto (14 colori) - 16 Parametri complessivi**

(2 fluorescenze sul 1° laser, 2 fluorescenze sul 2° laser, 4 fluorescenze sul 3° laser, 6 fluorescenze sul 4° laser, SSC, FSC). Comprensivo di Sistema Gestionale, di BD FACS™ Flow Supply System (FFSS), di Installation Bundle FFSS for LSR, di FFSS Spares Kit & Manual, di corso di formazione e di 12 mesi di garanzia.

codice 664892 + codice 665394 + codice 666467 + codice 664359 + codice 349277 + codice 340174 + codice 349469 + codice 342003 + codice 655050

### **MANUTENZIONE POST GARANZIA**

A scadenza della garanzia già prevista con la fornitura, è possibile stipulare un contratto di manutenzione sulla base delle seguenti tipologie:

#### **BD CARE LEVEL 1**

- diritto di chiamata, trasferte ed effettuazione di un numero illimitato di visite di manutenzione straordinaria;
- n. 1 visite di manutenzione preventiva (PM)/anno;
- intervento in situ **entro le 72 ore solari (24 ore lavorative)** dalla chiamata;
- assistenza telefonica diretta;
- collegamento da remoto per un primo immediato intervento entro 4 ore lavorative dalla chiamata;
- **si intendono escluse tutte le parti di ricambio, che potranno essere forniti con uno sconto del 10% sul listino in vigore;**
- fatturazione a trimestri o quadrimestri posticipati;

**Becton Dickinson Italia S.p.A.**  
Società a socio unico soggetta all'attività  
di direzione e coordinamento  
di Becton Dickinson Europe Holdings SAS - Francia

Via Enrico Cialdini, 16  
20161 Milano  
Tel. 02 48240.1 - Fax. 02 48.20.5248  
pec [BDdirezione generale@legalmail.it](mailto:BDdirezione generale@legalmail.it)

[www.bd.com/it/](http://www.bd.com/it/)



## **CONDIZIONI DI FORNITURA**

- I prezzi indicati non sono inclusivi di IVA. Aliquota di legge da applicare: 22%;
- Consegna al piano, installazione e collaudo a carico di BD, compreso ritiro imballi;
- Consegna: entro 90 giorni data ricezione buono d'ordine;
- Garanzia: 12 mesi dalla data del collaudo da effettuarsi entro 30 giorni dalla consegna;
- Formazione: corso di formazione per n. 4 operatori (utilizzatori);
- Fatturazione: al collaudo della strumentazione;
- Pagamento: 60 giorni data fattura fine mese;