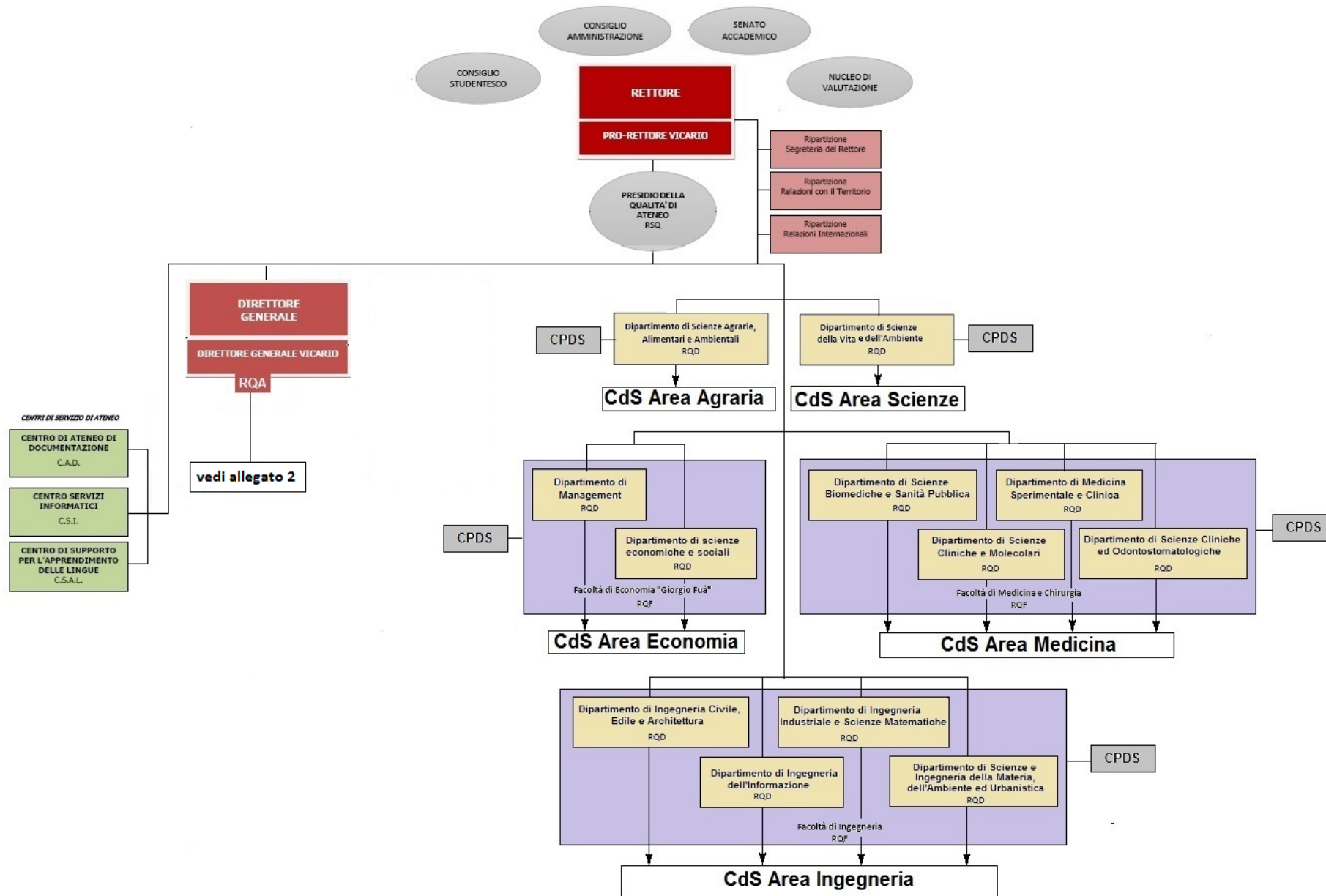




ORGANIGRAMMA





Funzioni organizzative	
Funzione	Nome
Rettore	Prof. Sauro Longhi
Direttore Generale	Dott.ssa Rosalba Valenti
Responsabile Presidio Qualità, RSQ	Prof.ssa Maria Gabriella Ceravolo
Responsabile Qualità Amministrazione, RQA	Dott.ssa Rosalba Valenti
Presidente Nucleo di Valutazione	Prof. Fabio Polonara
Direttore Generale Vicario – Dirigente Area Amministrazione e Finanza	Dott. Alessandro Iacopini
Dirigente Area Affari Generali e Rapporti con il Servizio Sanitario Nazionale	Dott.ssa Rosalba Valenti
Responsabile Divisione Statistica e di Valutazione	Dott. Costantino Cioffi
Responsabile Divisione Qualità e Regolamentazione dei Processi Amministrativi	Dott.ssa Rosalba Sacchettoni
Responsabile Divisione Didattica	Dott.ssa Alessandra Andresciani
Responsabile Divisione Risorse Umane	Dott.ssa Lucia Tesei
Responsabile Divisione Contabilità, Finanza e Controllo di Gestione	Dott. Alessandro Iacopini ad interim
Responsabile Divisione Logistica, Economato e Patrimonio	Dott.ssa Elisa Acampora
Responsabile Divisione Ricerca e Innovazione	Dott.ssa Francesca Campolucci
Responsabile Divisione Legale	Dott.ssa Rosalba Valenti ad interim



Funzione	Nome
Responsabile Divisione Sviluppo e Gestione Edilizia	Ing. Enrico Mugianesi
Responsabile Divisione Rapporti con SSN e Formazione Post Laurea – Area Medica	Dott.ssa Laura Pierdicca
Centri di Servizio di Ateneo:	
Centro Servizi Informatici, CSI	Dott. Lorenzo Maurizi
Centro di Ateneo di Documentazione, CAD	Dott. Sandro Apis
Centro di Supporto per l'Apprendimento delle Lingue, CSAL	Dott.ssa Frances Baker
Direttore Dipartimento di Scienze Agrarie, Alimentari e Ambientali - D3A	Prof. Nunzio Isidoro
Responsabile Qualità Dipartimento di Scienze Agrarie, Alimentari e Ambientali	Prof. Andrea Osimani
Presidente Commissione Paritetica Docenti Studenti D3A	Prof.ssa Lucia Aquilanti
Direttore Dipartimento di Scienze della Vita e dell'Ambiente - DISVA	Prof. Paolo Mariani
Responsabile Qualità Dipartimento di Scienze della Vita e dell'Ambiente	Prof. Giuseppe Scarponi (Did.) Prof. Antonio Dell'Anno (Ric.)
Presidente Commissione Paritetica Docenti Studenti DISVA	Prof.ssa Francesca Beolchini
Preside Facoltà di Economia	Prof. Francesco Maria Chelli
Responsabile Qualità Facoltà Economia	Prof. Oscar Domenichelli
Direttore Dipartimento di Management - DM	Prof.ssa Maria Serena Chiucchi
Direttore Dipartimento di Scienze Economiche e Sociali - DISES	Prof. Alessandro Sterlacchini



Funzione	Nome
Presidente Commissione Paritetica Docenti Studenti Facoltà Economia	Prof.ssa Maria Cristina Recchioni
Preside Facoltà di Ingegneria	Prof. Marco D'Orazio
Responsabile Qualità Facoltà di Ingegneria	Prof. Pierluigi Stipa
Direttore Dipartimento Ingegneria Civile, Edile e Architettura - DICEA	Prof. Maurizio Brocchini
Direttore Dipartimento Ingegneria dell'Informazione - DII	Prof. Francesco Piazza
Direttore Dipartimento Ingegneria Industriale e Scienze Matematiche - DIISM	Prof. Maurizio Bevilacqua
Direttore Dipartimento di Scienze e Ingegneria della Materia, dell'Ambiente ed Urbanistica - SIMAU	Prof. Oriano Francescangeli
Presidente Commissione Paritetica Docenti Studenti Facoltà Ingegneria	Prof. Domenico Ursino
Preside Facoltà di Medicina e Chirurgia	Prof. Marcello Mario D'Errico
Responsabile Qualità Facoltà di Medicina e Chirurgia	Prof.ssa Maria Gabriella Ceravolo
Direttore Dipartimento di Medicina Sperimentale e Clinica - DIMSC	Prof. Fiorenzo Conti
Direttore Dipartimento di Scienze Biomediche e Sanità Pubblica - DISBSP	Prof. Adriano Tagliabracci
Direttore Dipartimento di Scienze Cliniche e Molecolari - DISCLIMO	Prof.ssa Lory Santarelli
Direttore Dipartimento di Scienze Cliniche, Specialistiche ed Odontostomatologiche - DISCO	Prof. Gian Marco Giuseppetti
Presidente Commissione Paritetica Docenti Studenti Facoltà di Medicina e Chirurgia	Prof.ssa Gaia Goteri



Legenda: RSQ – Responsabile Presidio Qualità di Ateneo

RQA – Responsabile Qualità Amministrazione Centrale

RQF – Responsabile Qualità di Facoltà

RQD – Responsabile Qualità di Dipartimento

Firma per approvazione:

DIRETTORE GENERALE

RETTORE

(F.to Dott.ssa Rosalba Valenti)

(F.to Prof. Sauro Longhi)