



UNIVPM

Università Politecnica delle Marche



Internet of Services: metodi e strumenti per i processi aziendali in ambienti B2B collaborativi

Luca Spalazzi

Attività BPM

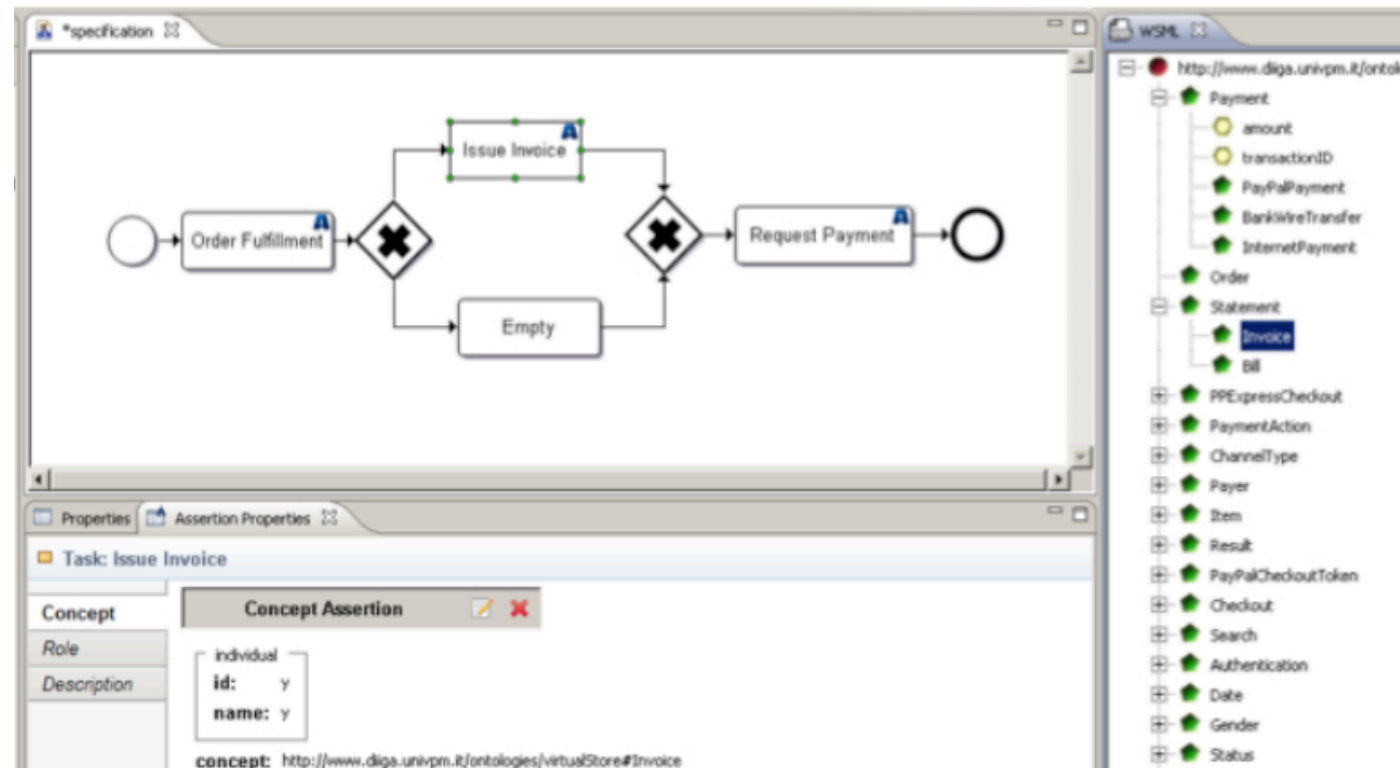
- Pianificazione
 - nuovi processi
 - ristrutturazione di precedenti processi
- Automazione
 - intero processo
 - parte di esso
- Controllo

Servizi Web Semantici

- Identificazione
- Selezione
- Composizione

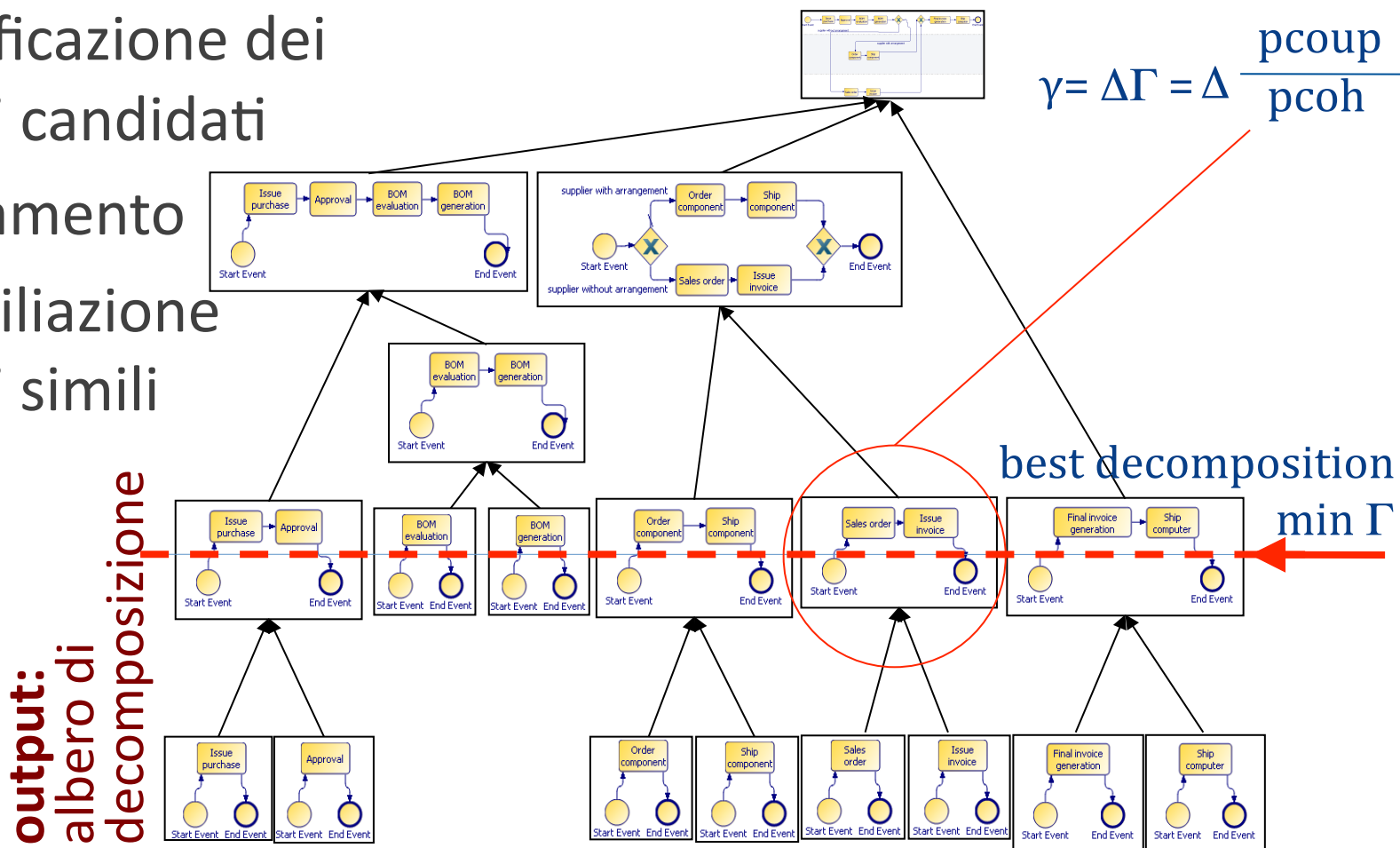
Business Process

- Aspetti procedurali: diagrammi BPMN
- Aspetti semantici: SWSAL



Identificazione di servizi (@UniBS)

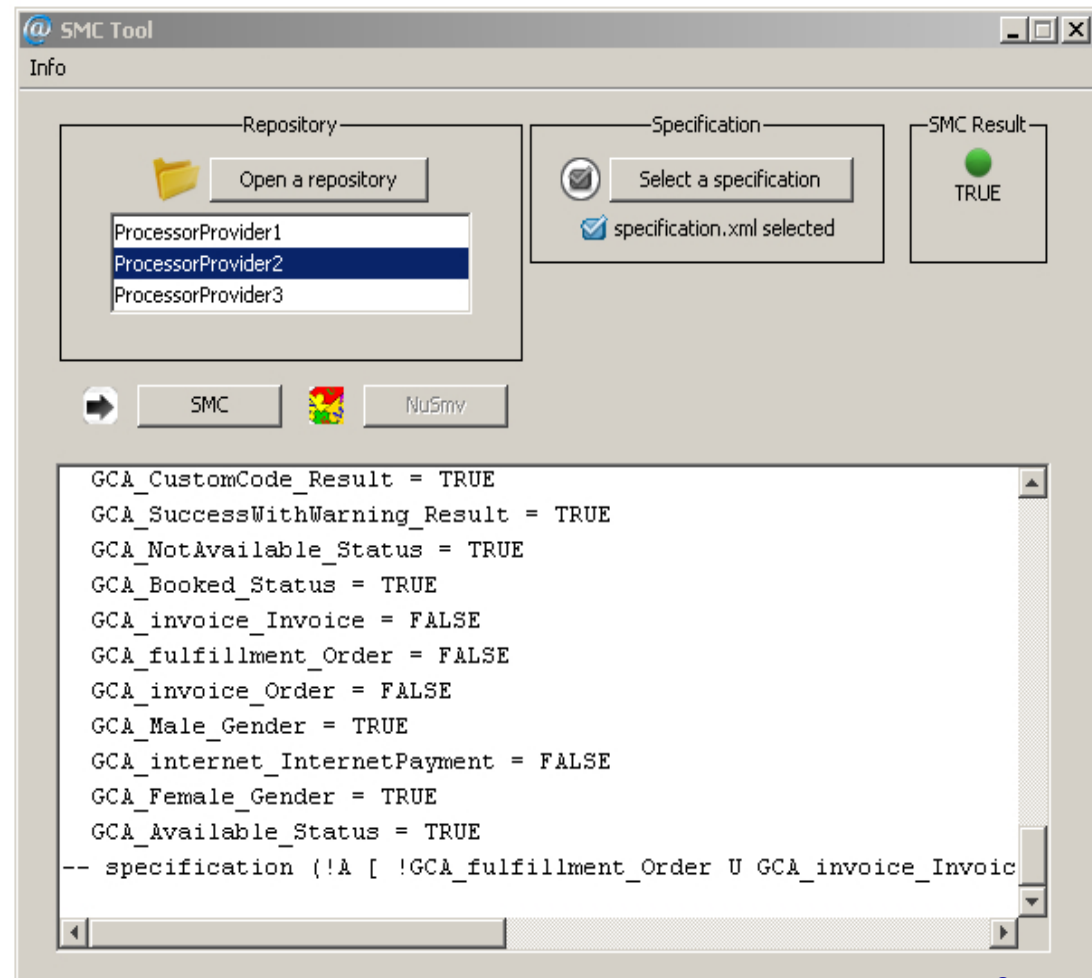
- identificazione dei servizi candidati
- raffinamento
- riconciliazione servizi simili



Selezione di servizi (@UnivPM)

- specifica dei requisiti
- specifica dei servizi
- model checking semantico

output:
servizio selezionato
o fallimento

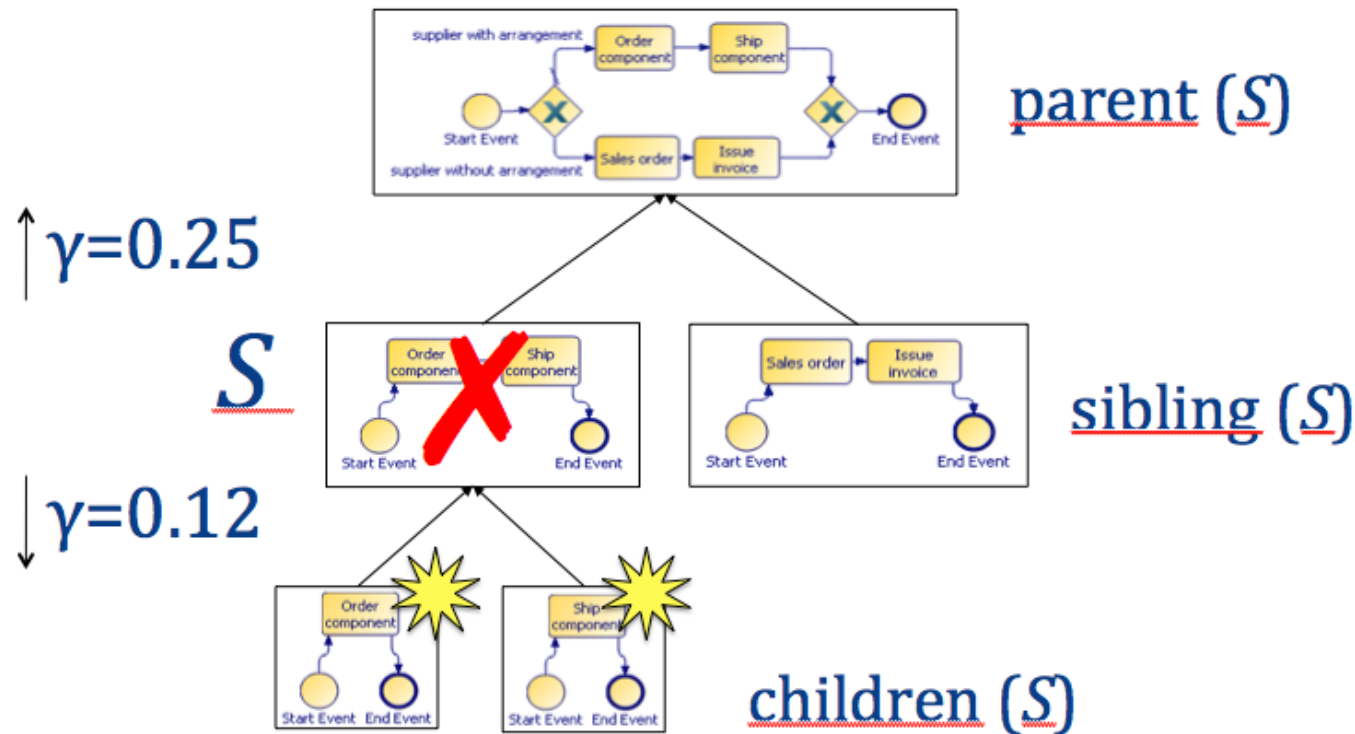


Approccio iterativo (@UnivPM+UniBS)

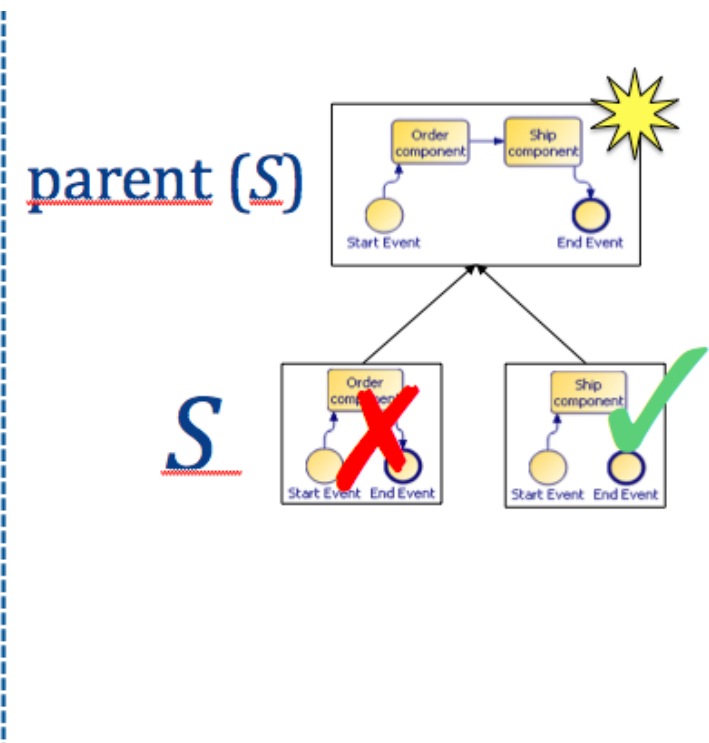
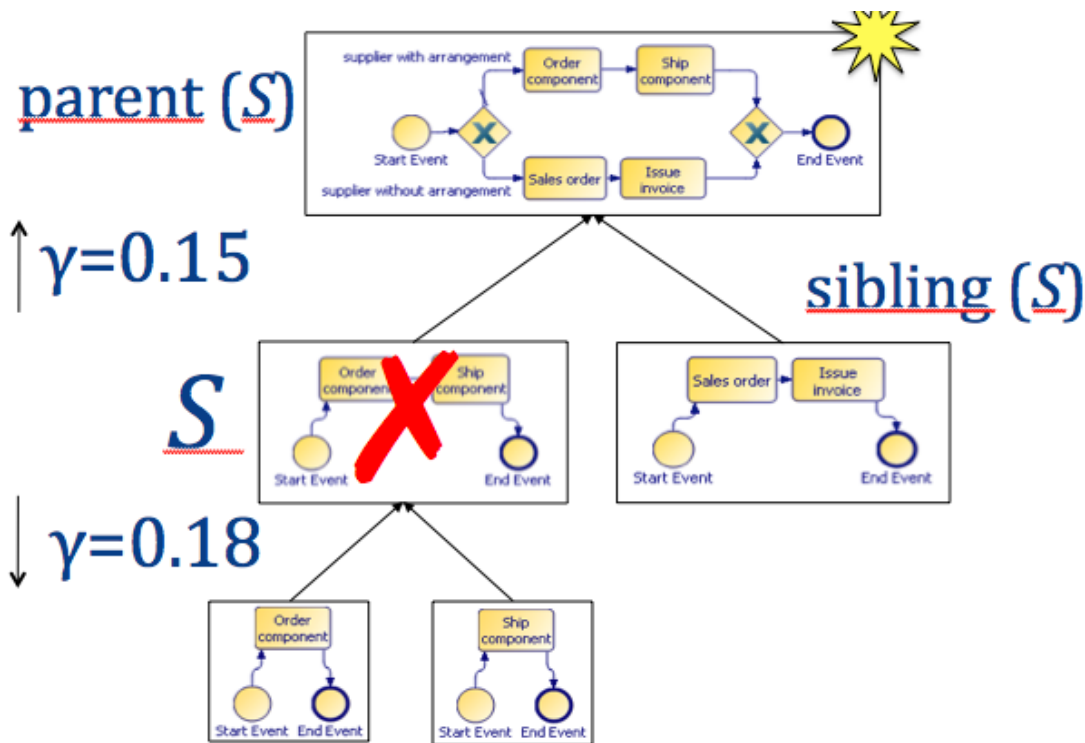
- Inizio dalla decomposizione ottima
Selezione di ogni servizio S nella decomposizione ottima
- Se un servizio S non si trova \Rightarrow due strategie
 - DECOMPOSIZIONE: applico selezione ai children(S)
 - AGGREGAZIONE: applico selezione a parent(S)
sostituisco parent(S) a $S \cup$ siblings(S)

Nota – si usa γ per scegliere tra le due strategie

Approccio iterativo: decomposizione



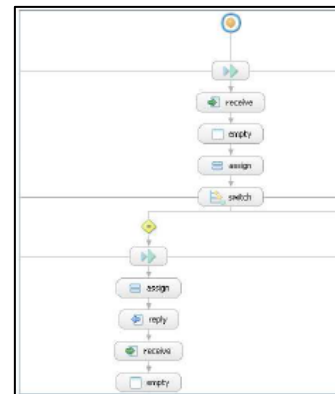
Approccio iterativo: aggregazione



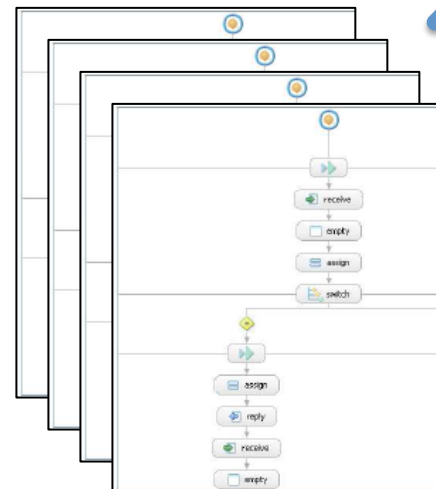
Composizione di servizi (@UnivPM+FBK)

- specifica del client
- specifica dei servizi
- pianificatore via model checking semantico

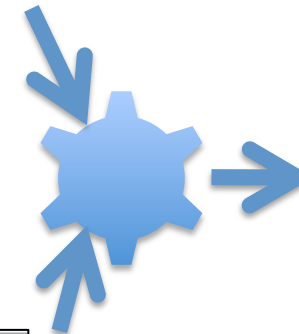
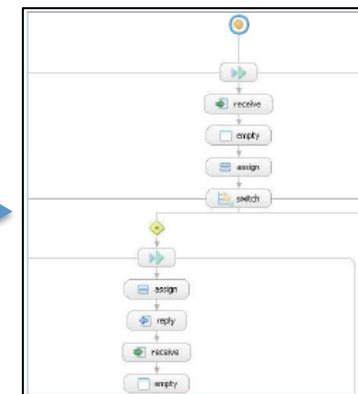
client



servizi



output:
orchestratore



Sommario Aree di Ricerca

- BPM e SWS
 - Demo:
 - selezione
- Ingegneria del software ad agenti
 - Demo:
 - IDE Tropos+Alan
- Sicurezza
 - Parental control basato su anomaly detection



UNIVPM

Università Politecnica delle Marche



Grazie!