

UNIVERSITÀ POLITECNICA DELLE MARCHE / L'Ateneo offre corsi innovativi in Agraria, Economia, Ingegneria, Medicina e Scienze. Progettiamo il futuro insieme

Innovazione e ricerca alla Politecnica delle Marche

I nuovi corsi: Tecniche diagnostiche, Data science, Management della sostenibilità e Sistemi industriali e dell'informazione

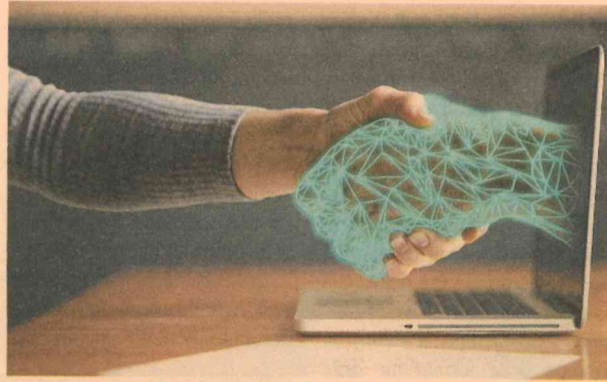
L'Università Politecnica delle Marche, un centro d'eccellenza legato al territorio con uno sguardo internazionale, offre corsi di laurea innovativi nelle sue 5 aree di competenza: Agraria, Economia, Ingegneria, Medicina e Scienze. Grazie ai suoi 12 Dipartimenti, di cui 5 considerati "eccellenti" dal MIUR, offre una ricerca di qualità. L'UnivPM è un Ateneo di medie dimensioni. Ha la sua sede centrale ad Ancona e corsi importanti, connessi alle realtà del territorio, ad Ascoli Piceno, Fermo, Macerata, Pesaro e San Benedetto del Tronto.

OFFERTA FORMATIVA - Sono attivi 57 corsi e per l'anno accademico 2020-2021 ci sono delle novità: sono stati rafforzati i corsi delle professioni sanitarie e per la Facoltà di Medicina e Chirurgia sono previsti 215 posti, con un forte incremento rispetto allo scorso anno. Ad Ancona partiranno le lauree magistrali in Tecniche diagnostiche, Data science e Management della sostenibilità. Mentre a Pesaro sarà attivato il corso in Sistemi industriali e dell'informazione, una nuova triennale con una forte caratteristica professionalizzante. 4 sono i corsi offerti integralmente in lingua inglese, 7 offerti in

doppia lingua e 2 con accordi di doppio titolo che permettono di spendere la propria laurea non solo in Italia.

RICERCA - Questo periodo particolarmente complesso ha consentito di evidenziare l'importanza della ricerca scientifica, che oggi diventa fondamentale per lo sviluppo del territorio. All'Università Politecnica delle Marche, sempre più Research University, la ricerca è considerata un investimento per le nuove generazioni e per il benessere della società. Le attività di ricerca, condotte dall'Ateneo marchigiano, sono spesso interdisciplinari, coinvolgono laboratori di aree diverse e vengono promosse utilizzando fondi di Ateneo, contributi pubblici e privati. Un esempio è la creazione del nuovo LABC19 una struttura che raggruppa competenze multidisciplinari, di carattere ingegneristico, fisico, chimico, biologico, microbiologico e medico. Il centro svolge attività di ricerca e offre servizi di test per mascherine chirurgiche offrendo supporto alle strutture sanitarie, agli operatori, alle imprese e ai cittadini.

OCCUPAZIONE - È alto il tasso di occupazione dei laureati Univpm. Secondo l'ultimo rapporto di AlmaLaurea tra i laureati magistrali bien-



Sistemi Industriali e dell'Informazione

nali (intervistati a 5 anni dal conseguimento del titolo) il tasso di occupazione è pari al 91,9% contro l'87,3% delle media nazionale. Sempre secondo i dati di AlmaLaurea le retribuzioni dei laureati Univpm sono più alte rispetto alla media nazionale, pari a 1.506 euro mensili netti rispetto a 1.428 euro nella media nazionale.

INTERNAZIONALIZZAZIONE - Lo scambio e la contaminazione di culture ed esperienze danno un contributo fondamentale alla crescita dell'Ateneo e del territorio di riferimento. Per questo l'Univpm, oltre al progetto Erasmus promuove "CampusWorld" nato nel 2005, ideato e promosso dall'Ateneo, offre l'opportunità a studenti, laureandi e ne-

olaureati di effettuare tirocini di formazione e di orientamento all'estero. Gli studenti, grazie al progetto, hanno la possibilità di approfondire la conoscenza delle lingue e rapportarsi con nuove realtà economiche. CampusWorld sostiene e diffonde processi di internazionalizzazione e genera un nuovo servizio alle imprese collegando l'attività formativa al mondo del lavoro. Aumenta di anno in anno il numero dei Paesi coinvolti, dal 2005 ad oggi circa 1200 studenti e laureati, nostri ambasciatori nel mondo, hanno potuto fare esperienze formative, da 2 a 6 mesi, in 66 Paesi diversi. L'87% di chi è partito con CampusWorld ha trovato lavoro entro 6 mesi dal progetto.

NOVITÀ - Dal prossimo

Sistemi industriali e dell'informazione

Si tratta di un corso di laurea triennale, con diretto accesso al mondo del lavoro e che avrà sede a Pesaro, presso Palazzo Gradari e che si aggiunge al corso di laurea in Infermieristica già erogato presso l'Ospedale Muraglia. Il Corso ha come scopo principale quello di fornire competenze che preparino all'attività professionale già al termine dei tre anni di studio. L'obiettivo è, infatti, quello di formare un tecnico con competenze nei settori dell'ingegneria elettrica, energetica e meccanica. Il principale punto di forza del Corso è il suo carattere altamente professionalizzante che fornisce un accesso diretto al mondo del lavoro. Infatti, il Corso è strutturato in modo che, già nel primo anno, oltre alle conoscenze di base, gli studenti affrontino materie professionalizzanti. Inoltre, nel secondo e terzo anno l'elevato numero di attività di laboratorio e di tirocinio in studi professionali e/o aziende fa sì che il laureato abbia la preparazione tecnica idonea per entrare direttamente nel mondo del lavoro sia come libero professionista che come dipendente in aziende pubbliche o private. Il Corso è stato costruito e pensato insieme con i Collegi dei Periti Industriali della Regione Marche e della Provincia di Rimini. I Tecnici Laureati in questo corso di laurea possono iscriversi all'Ordine dei Periti Industriali. È un corso con accesso programmato. I posti a disposizione sono 50.

anno accademico l'offerta formativa dell'Università Politecnica delle Marche si amplia. Apriranno infatti nuovi corsi di laurea magistrale in Data Science, Management della Sostenibilità,

Professionista della salute in tecniche diagnostiche e il nuovo corso di laurea triennale ad orientamento professionale in Sistemi Industriali e dell'Informazione. www.orienta.univpm.it



Data Science per l'Economia e le Imprese

Data Science per l'Economia e le Imprese

Il Corso di Laurea Magistrale in Data science per l'economia e le imprese è un corso interclassa che si propone di fornire una formazione avanzata sull'analisi dei problemi economico-aziendali attraverso l'uso di metodologie per il trattamento dei big-data.

La figura professionale che si intende formare deve essere in grado di analizzare fenomeni complessi di natura macro e microeconomica che influenzano sia le decisioni di politica economica e sociale sia le strategie delle aziende utilizzando tecniche informatiche specifiche per l'elaborazione di grandi moli di dati e nel rispetto delle normative sul trattamento dei dati personali. Il corso prepara alla professione di statistici, specialisti nella commercializzazione nel settore delle tecnologie dell'informazione e della comunicazione, analisti di mercato, specialisti dei sistemi economici, specialisti dell'economia aziendale, ricercatori e tecnici laureati nelle scienze economiche e statistiche. I laureati, data la interdisciplinarietà e trasversalità delle competenze acquisite, avranno diverse opportunità di lavoro nelle aziende di media e grande dimensione che operano sia nell'industria che nei servizi, nei centri di ricerca, nelle amministrazioni pubbliche.

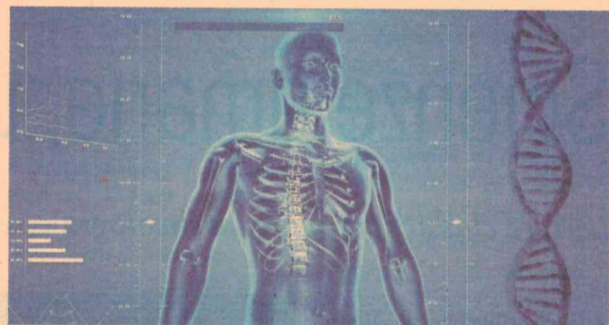
Management della Sostenibilità ed Economia Circolare

Il Corso di Laurea Magistrale in Management della Sostenibilità ed economia circolare è un percorso multidisciplinare di alta formazione, basato sulla forte integrazione tra conoscenze teorico-scientifiche e applicazioni pratiche che intende sviluppare competenze e conoscenze, combinando i diversi volti della sostenibilità, superando i verticalismi di un approccio settoriale. In altri termini, il corso si propone di formare figure specialistiche di elevata professionalità e avanzate competenze interdisciplinari sulle tecniche di gestione, strumenti quantitativi e aspetti normativi e regolatori di particolare rilevanza per imprese e organizzazioni pubbliche secondo una prospettiva attenta alla sostenibilità aziendale economico-finanziaria, sociale e ambientale.

I laureati potranno operare nel mercato del lavoro quali aziendali, manager, consulenti, esperti qualità o analisti di politiche di sostenibilità, favorendo la diffusione della cultura della sostenibilità aziendale e dell'economia circolare.



Management della Sostenibilità ed Economia Circolare



Scienze delle Professioni Sanitarie Tecniche Diagnostiche

Scienze delle Professioni Sanitarie Tecniche Diagnostiche

Il Corso di Laurea Magistrale in Scienze delle Professioni Sanitarie Tecniche Diagnostiche si propone di formare laureati con conoscenze appropriate per operare nei processi assistenziali, gestionali, formativi e di ricerca delle diverse professioni sanitarie. Il percorso formativo si realizza attraverso un'attività didattica teorica e mediante l'applicazione del metodo scientifico attraverso lo svolgimento dell'attività di tirocinio pratico. Sono inizialmente comprese nel programma didattico quelle cognizioni biologiche e cliniche di base necessarie a favorire l'integrazione tra i diversi operatori dell'area sanitaria di riferimento. Successivamente, il programma didattico si caratterizza per una serie di corsi integrati relativi alle scienze del management sanitario, scienze giuridiche, umane, pedagogiche e psicologiche, scienze informatiche e metodologia della ricerca. Il laureato in Scienze delle Professioni Sanitarie Tecniche Diagnostiche è un professionista della salute che presta la sua attività: nelle strutture dirigenziali (attuali dipartimenti delle professioni sanitarie) delle Aziende Integrate, Ospedaliere e territoriali del Servizio Sanitario Nazionale e nelle analoghe strutture private e di Istituti di ricovero e cura a carattere scientifico; nei reparti e servizi tecnico-diagnostici; nelle strutture formative universitarie e di insegnamento; nelle industrie di produzione e agenzie di vendita; nei centri di ricerca universitaria ed extrauniversitaria del settore biomedico; e nella libera professione.